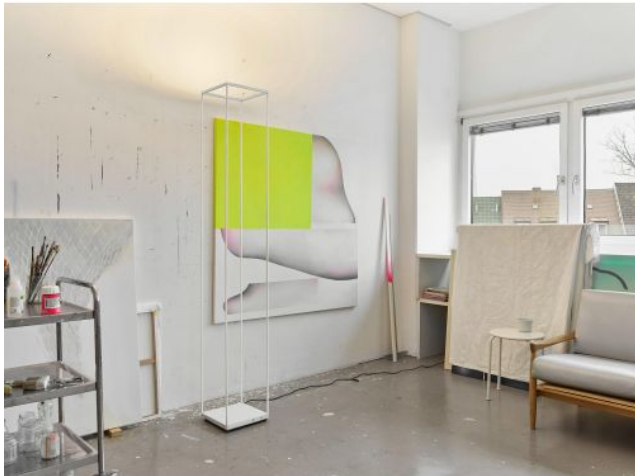


Serien Lighting

Reflex2 Floor M



Oberfläche

- schwarz
- weiß

Voltage

- 230 - 240
- 110 - 125

Technische Informationen

Herstellungsland	 Deutschland
Hersteller	Serien Lighting
Designer	Jean Marc da Costa
Entwurfjahr	2020
Schutzart / IP-Schutz	IP20
Lieferumfang	LED
Spannungseignung	110 - 240 Volt
Material	Aluminium
Dimmbarkeit	Tastdimmer am Leuchtenfuß
Leistung in Watt	50 W
LED	inklusive
Ra	>90
Lichtstrom in lm	6.040
Farbtemperatur in Kelvin	Tunable White
Leuchtmittelwechsel:	vor Ort selbst
Maße	H 195 cm B 30 cm L 30 cm

Beschreibung

Die Serien Lighting Reflex2 Floor M besitzt eine Höhe von 195 cm. Sie hat jeweils eine Breite und Länge von 30 cm. Die Stehleuchte wird in den Oberflächen schwarz oder weiß beschichtet angeboten. Über einen Tastdimmer am Leuchtenfuß wird die Stehleuchte reguliert. Mit der **Tunable White-Technologie** kann das Licht über diesen Tastdimmer zudem von glühlampenwarm bis kaltweiß gesteuert werden. Dadurch lässt sich die Farbtemperatur von 2.200 Kelvin extra warmweiß bis 4.000 Kelvin weiß verstellen. Bei Bedarf lässt sich das Kabel unter dem Leuchtenfuß aufwickeln. Die Reflex2 Stehleuchte ist auch mit einer Höhe von 190 cm und einer Kantenlänge von 20 cm erhältlich.