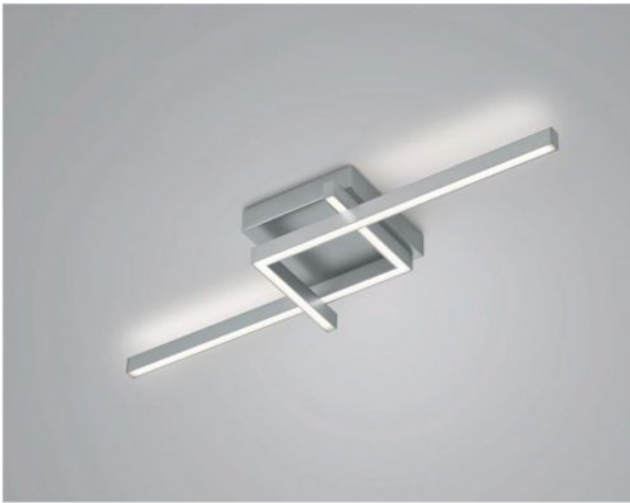


Knapstein


FRIDA-80

Oberfläche

- Nickel
- schwarz



Technische Informationen

Land der Herstellung	 Deutschland
Hersteller	Knapstein
Designer	Knapstein
Entwurfjahr	2022
Schutzart	IP20
Lieferumfang	LED
Spannungseignung	230 - 240 Volt
Material	Metall
Dimmbarkeit	mit Phasenabschnitt- und Phasenanschnittdimmer dimmbar
Leistung in Watt	36 W
LED	inklusive
Ra	>90
Lichtstrom in lm	4.119
Farbtemperatur in Kelvin	2.700 extra warmweiß
Leuchtmittelwechsel:	beim Hersteller / im Werk
Maße	H 10 cm B 24 cm L 84 cm

Beschreibung

Die Knapstein FRIDA-80 strahlt zur gleichen Zeit nach oben und unten Licht ab, so dass auch über die Zimmerdecke eine gleichmäßige Lichtwirkung entsteht. Die Deckenleuchte ist insgesamt 84 cm lang und 24 cm breit. Ihre Höhe beträgt insgesamt 10 cm. Die FRIDA-80 ist in den Oberflächen matt vernickelt und schwarz erhältlich. Als Leuchtmittel ist eine leistungsstarke, dimmbare LED mit einer Farbtemperatur von 2.700 Kelvin extra warmweiß inklusive. Aus der Serie wird auch die FRIDA-110 mit einer Länge von 112 cm angeboten.