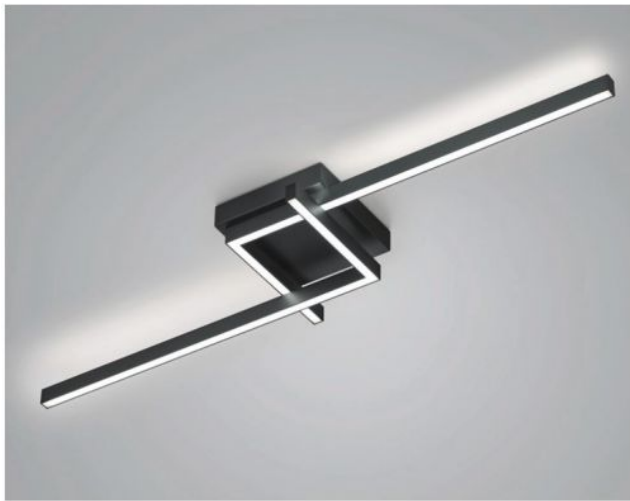


Knapstein


FRIDA-110



Oberfläche

- Nickel
- schwarz

Technische Informationen

| | |
|--------------------------|---|
| Land der Herstellung |  Deutschland |
| Hersteller | Knapstein |
| Designer | Knapstein |
| Entwurfjahr | 2022 |
| Schutzart | IP20 |
| Lieferumfang | LED |
| Spannungseignung | 230 - 240 Volt |
| Material | Metall |
| Dimmbarkeit | mit Phasenabschnitt- und Phasenanschnittdimmer dimmbar |
| Leistung in Watt | 49 W |
| LED | inklusive |
| Ra | >90 |
| Lichtstrom in lm | 5.634 |
| Farbtemperatur in Kelvin | 2.700 extra warmweiß |
| Leuchtmittelwechsel: | beim Hersteller / im Werk |
| Maße | H 10 cm B 30 cm L 112 cm |

Beschreibung

Die Knapstein FRIDA-110 hat insgesamt eine Länge von 112 cm und eine Breite von 30 cm. Die Höhe beträgt 10 cm. Von der Deckenleuchte wird das Licht gleichzeitig nach oben und unten abgegeben, dadurch entsteht auch über die Zimmerdecke eine gleichmäßige Lichtwirkung. Knapstein bietet die FRIDA-110 in in den Oberflächen matt vernickelt und schwarz an. Die Deckenleuchte wird mit einer integrierten, dimmbaren LED betrieben. Die leistungseffiziente LED hat eine Farbtemperatur von 2.700 Kelvin extra warmweiß. Aus der Familie wird auch die FRIDA-80 mit einer Länge von 84 cm angeboten.