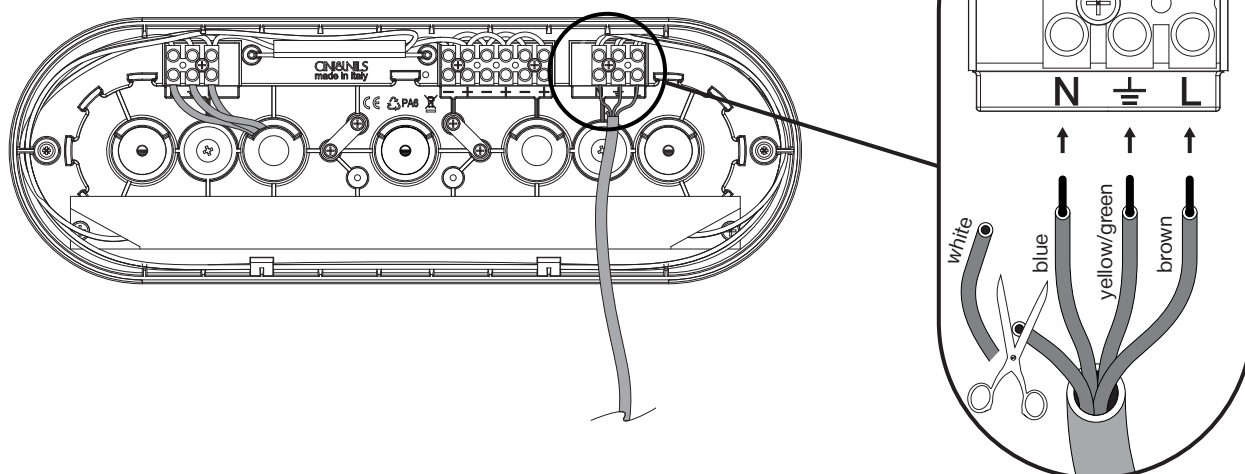
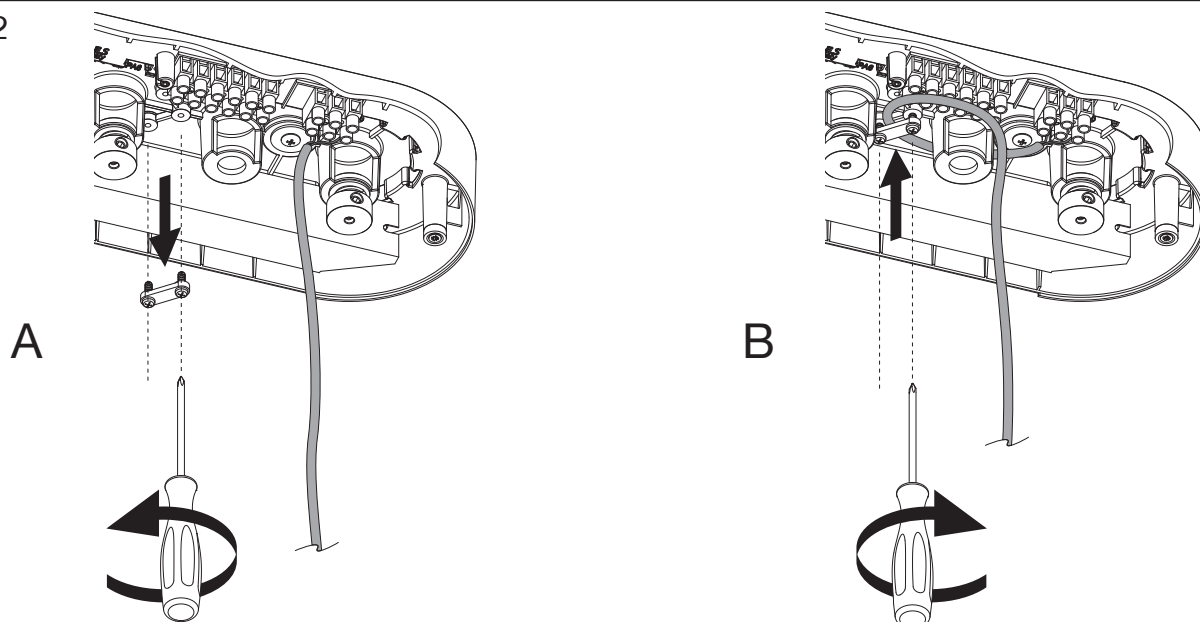


3.1

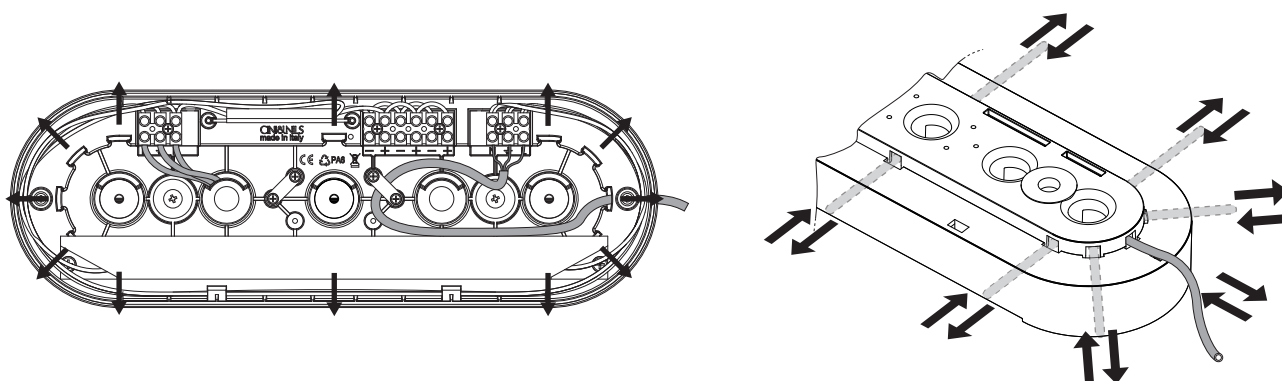


3.2

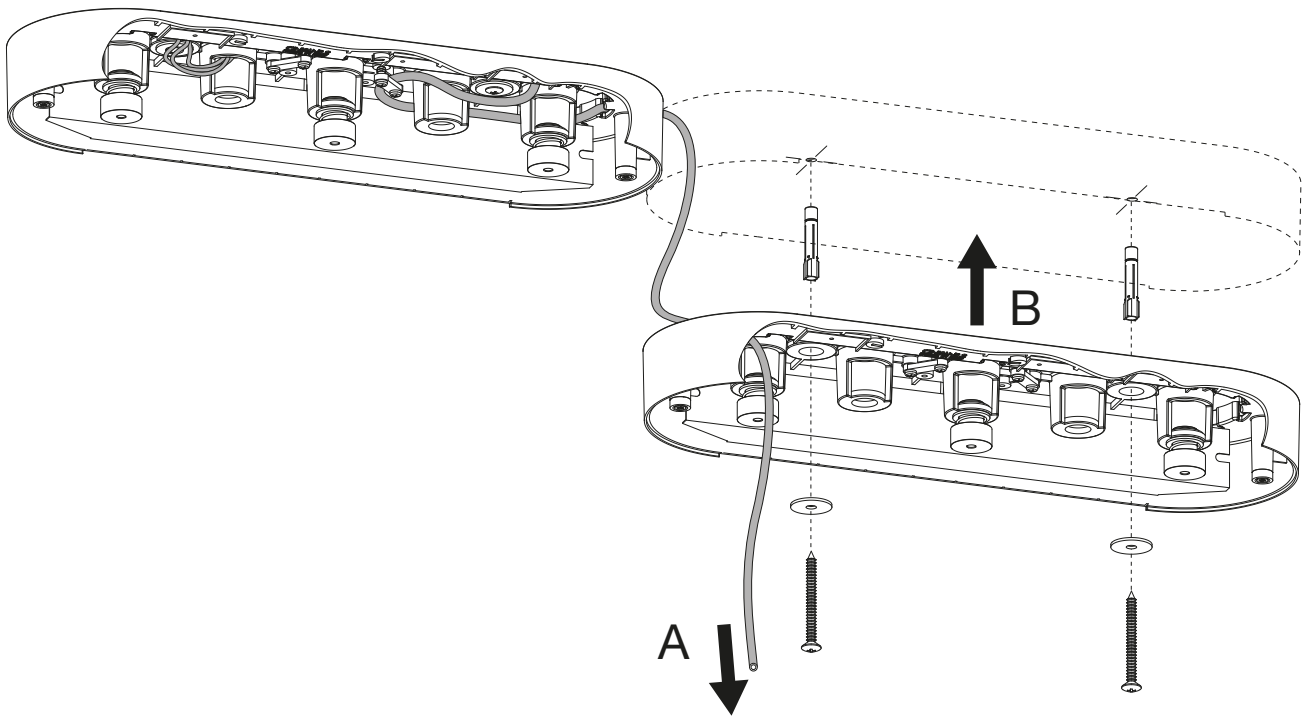


3.3

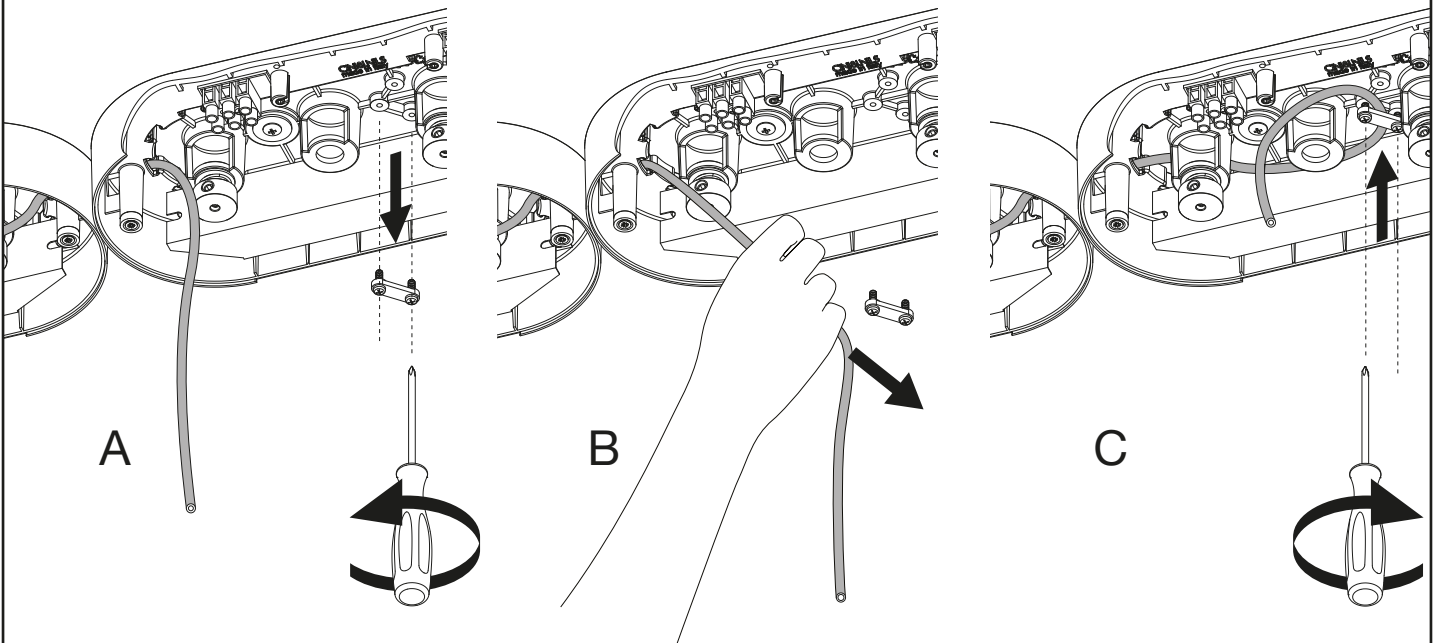
- Scegliere uscita/ingresso cavo soft-touch
- Choose the soft-touch cable output/input
- Aus- und Eingang des Soft-Touch-Kabels auswählen
- Choisissez entrée / sortie du câble soft-touch
- Escoger salida/entrada cable soft-touch



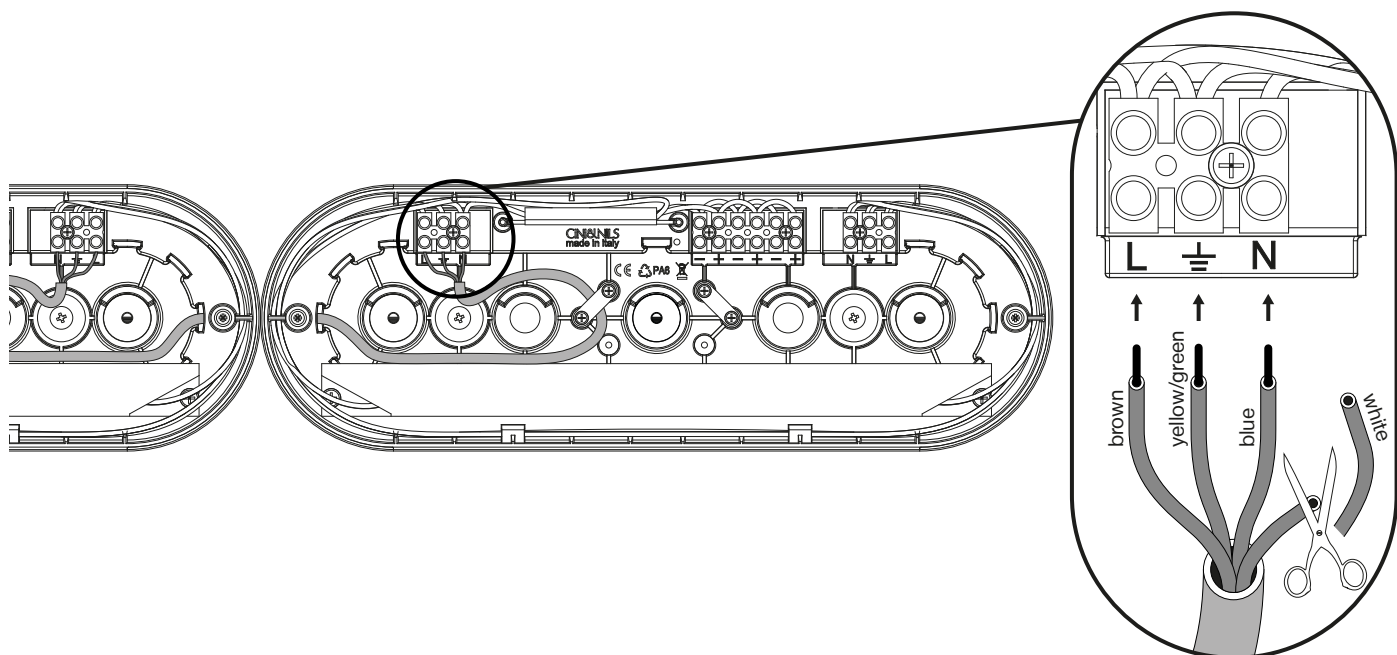
3.4



3.5



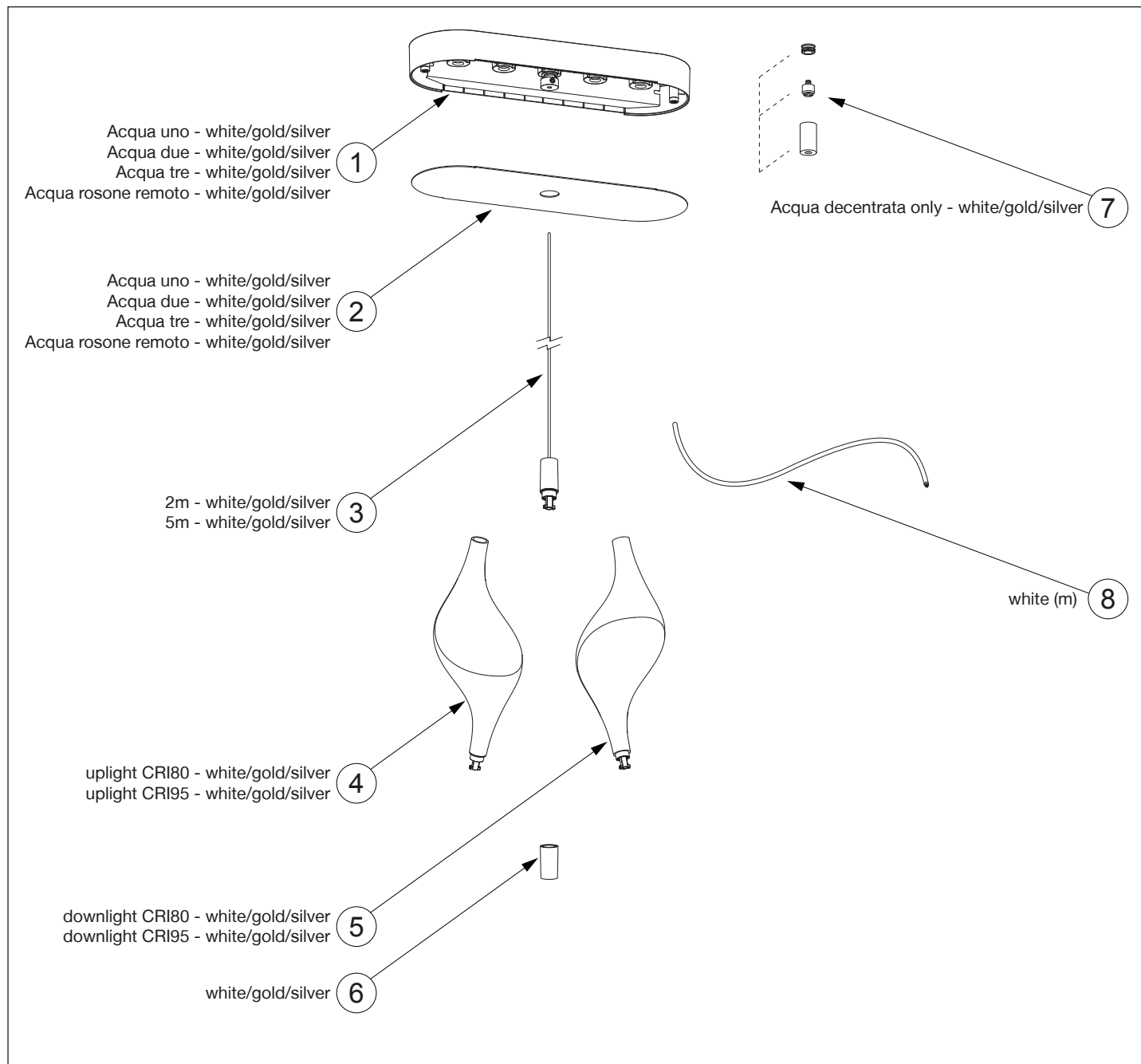
3.6



- Ripetere operazioni da Fig. 3.1 a Fig. 3.6 per ogni rosone aggiuntivo
- Repeat the operations from Fig. 3.1 to Fig. 3.6 for each additional ceiling rose
- Die Arbeiten von Abb. 3.1 bis Abb. 3.6 für jede zusätzliche Rosette wiederholen
- Répétez les opérations de Fig. 3.1 à Fig. 3.6 pour chaque rosette supplémentaire
- Repetir las operaciones de Fig. 3.1 a Fig. 3.6 para cada florón adicional

3.7

- Tornare a Fig.4 (pag.8)
- Go back to Fig. 4 (p. 8)
- Zurück zu Abb. 4 (Seite 8)
- Retournez à figure 4. (Page 8)
- Volver a Fig. 4 (pág. 8)



#### Ricambi - Spare parts - Ersatzteile - Rechanges - Recambios

##### Garanzia

Tutti i prodotti Cini&Nils sono costruiti con materiali di prima qualità, sottoposti a severe procedure di collaudo e sono garantiti 2 anni da difetti di fabbricazione secondo la normativa vigente.

##### Guarantee

All Cini&Nils luminaires are produced with first-quality materials, undergo strict test procedure and are covered by a 2-year guarantee against production defects according to laws in force.

##### Garantie

Sämtliche Cini&Nils Produkte sind mit Materialien erstklassiger Qualität hergestellt, werden zu strengen Abnahmeprüfungen unterbreitet und haben zwei Jahre Garantie gegen Produktionsdefekte nach den bestehenden Gesetzen.

##### Garantie

Tous les produits Cini&Nils sont fabriqués avec des matériaux de première qualité, soumis à sévères procédures d'essai et sont garantis 2 ans, selon la normative en vigueur, contre défauts de fabrication.

##### Garantía

Todos los productos Cini&Nils están fabricados con materiales de primera calidad, sometidos a estrictos procedimientos de prueba y están cubiertos por una garantía de 2 años contra defectos de fabricación, según las normas vigentes.

##### Tutela dell'ambiente

Onde tutelare l'ambiente, non buttate l'apparecchio tra i normali rifiuti al termine della sua vita utile, ma portatelo presso i punti di raccolta specifici per questi rifiuti previsti dalla normativa vigente.



##### Protecting the environment

To protect our environment, please do not dispose of this luminaire together with ordinary refuse when its working life comes to an end. Provision has been made by law for special collection points for refuse of this kind: please take it to one of these. Thank you.



##### Umweltschutzhinweis

Bitten geben Sie diese Leuchte am Ende ihrer Nutzungsdauer nicht in den Hausmüll, sondern liefern Sie bei einer gemäß den einschlägigen Bestimmungen geeigneten Recycling-Einrichtung ab.



##### Protection de l'environnement

Afin de protéger l'environnement, ne jetez pas l'appareil dans les ordures normales à la fin de sa durée de vie utile; portez-le dans un des centres de collecte spécifiques prévus pour ces déchets par la réglementation en vigueur.



##### Tutela del ambiente

Con el fin de tutelar el ambiente, no tire el aparato entre los desechos normales al final de su vida útil. Llévelo a un centro de recogida específico para este tipo de desechos previsto por las normativas vigentes.



# CINI&NILS®

via Polidoro da Caravaggio 37 – 20156 Milano

T +39 02 334307.1

info@cinienils.com www.cinienils.com