

# seventies se-22-(1-5)

Aufbaustrahler

mawa®

## Montageanleitung

### Technische Daten

Hersteller:	mawa
Artikel Nr.:	se-22-(1-5)
Netzspannung:	230 V / 50 Hz
Schutzklasse:	IP20
LED:	LED Citizen
	700 mA, 3000 K, CRI >90
Leistung:	26 W
Lichtstrom:	2400lm



### Mögliche Konverter

1. Roal / Strato 700 mA:	1 - 10 V
Spannung / AC:	120 / 230 / 240 / 277 V ~
Dimmung:	10 - 100 %
Strahlermaße:	ø 90 mm / L: 150 mm
2. TCI JOLLY DALI BI / 700 mA:	DALI
Spannung / AC:	220 - 240 V ~
Dimmung:	0,5 - 100 %
Strahlermaße:	ø 90 mm / L: 180 mm

### 3. Cuvée Systems

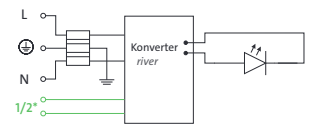
KCB-24E70ITD-R 5.1P-3 / 700 mA:	phasen abschnitts- dimmbar
Spannung / AC:	220 / 240 V ~
Dimmung:	1 - 100 %
Strahlermaße:	ø 90 mm / L: 180 mm

Baureihe 70's  
geprüft durch



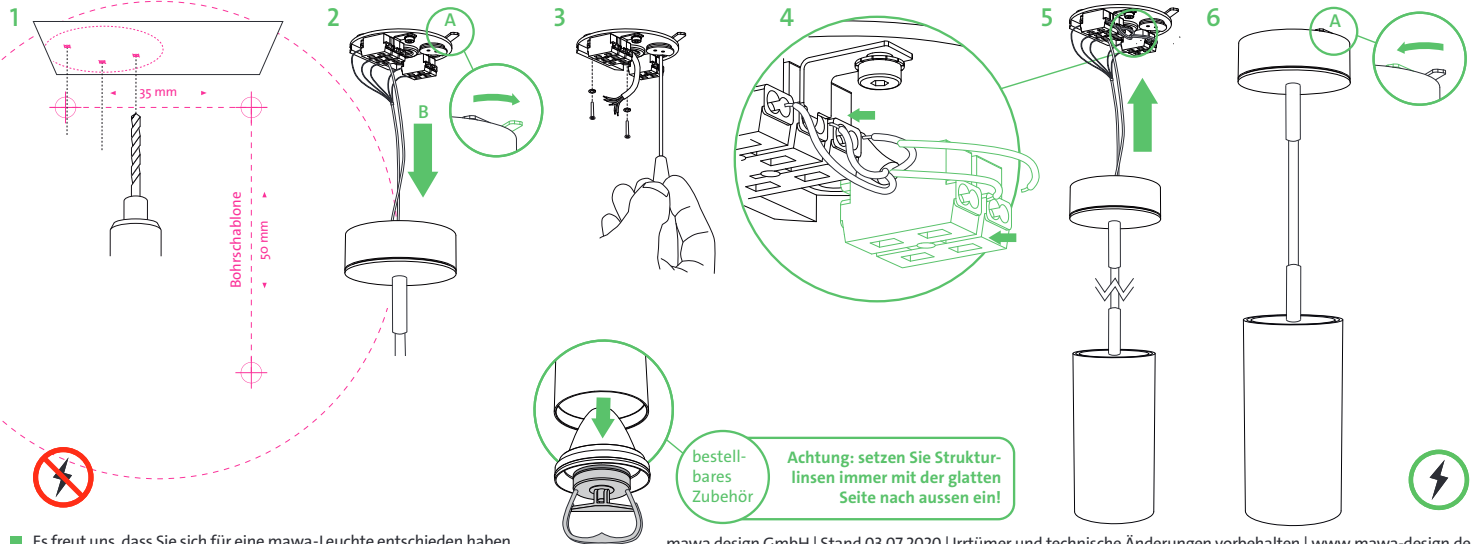
...0,5 m

### SCHALTPLAN WIRING DIAGRAM



\* 1. 1-10 V: + / -  
2. DALI: DALI 1 / DALI 2

>> Montage nur durch autorisierten Elektroinstallateur!



■ Es freut uns, dass Sie sich für eine mawa-Leuchte entschieden haben.

mawa design GmbH | Stand 03.07.2020 | Irrtümer und technische Änderungen vorbehalten | [www.mawa-design.de](http://www.mawa-design.de)

# seventies se-22-(1-5)

Mounted spotlight

mawa®

## Mounting instructions

### Technical Data

Manufacturer:	mawa
Article no.:	se-22-(1-5)
Line voltage:	230 V / 50 Hz
Protection class:	IP20
Degree of protection:	LED Citizen
LED:	700 mA, 3000 K, CRI >90
Power:	26 W
Luminous flux:	2400lm



### Possible Drivers

1. Roal / Strato 700 mA:	1 - 10 V
Voltage / AC:	120 / 230 / 240 / 277 V ~
Dimming:	10 - 100 %
Spotlight dimensions:	ø 90 mm / L: 150 mm
2. TCI JOLLY DALI BI / 700 mA:	DALI
Voltage / AC:	220 - 240 V ~
Dimming:	0,5 - 100 %
Spotlight dimensions:	ø 90 mm / L: 180 mm

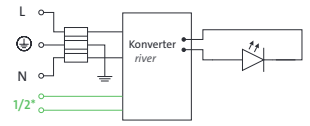
### 3. Cuvée Systems

KCB-24E70ITD-R 5:1P-3 / 700 mA:	trailing edge phase cut
Voltage / AC:	220 / 240 V ~
Dimming:	1 - 100 %
Spotlight dimensions:	ø 90 mm / L: 180 mm

Production serie 70's tested by

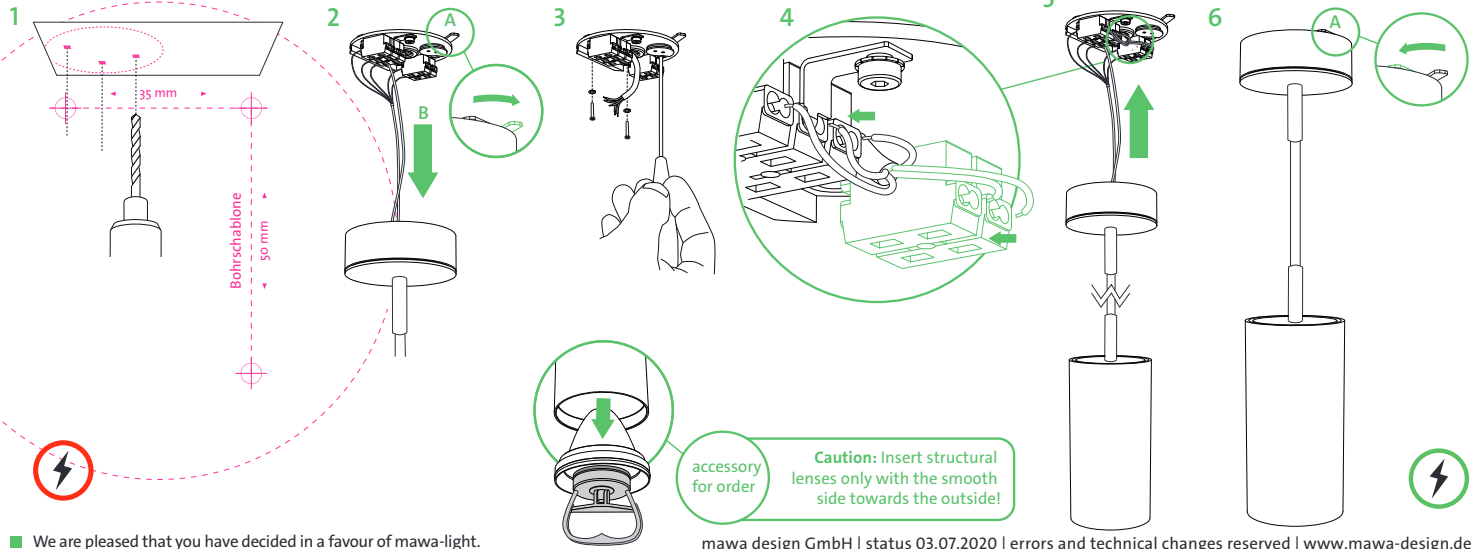


### SCHALTPLAN WIRING DIAGRAM



\* 1. 1-10 V: + / -  
2. DALI: DALI 1 / DALI 2

>> The lamp must be assembled and mounted only by an authorised electrician!



■ We are pleased that you have decided in a favour of mawa-light.

mawa design GmbH | status 03.07.2020 | errors and technical changes reserved | [www.mawa-design.de](http://www.mawa-design.de)

# seventies se-32

Aufbaustrahler

mawa®

## Montageanleitung

### Technische Daten

Hersteller:	Mawa Design
Artikel Nr.:	se-32
Netzspannung:	230 V / 50 Hz
Schutzklasse:	IP20
LED:	LED Citizen
	700 mA, 3000 K, CRI >90
Leistung:	26 W
Lichtstrom:	2400 lm



### Mögliche Konverter

1. Roal / Strato 700 mA:	1 - 10 V
Spannung / AC:	120 / 230 / 240 / 277 V ~
Dimmung:	10 - 100 %
Strahlermaße:	ø 90 mm / L: 150 mm
2. TCI JOLLY DALI BI / 700 mA:	DALI
Spannung / AC:	220 - 240 V ~
Dimmung:	0,5 - 100 %
Strahlermaße:	ø 90 mm / L: 180 mm

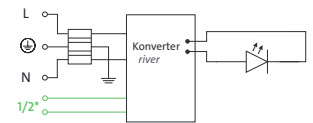
### 3. Cuvée Systems

KCB-24E70ITD-R 5:1P-3 / 700 mA:	phasen abschnitts-dimmbar
Spannung / AC:	220 / 240 V ~
Dimmung:	1 - 100 %
Strahlermaße:	ø 90 mm / L: 180 mm

Baureihe 70's  
geprüft durch

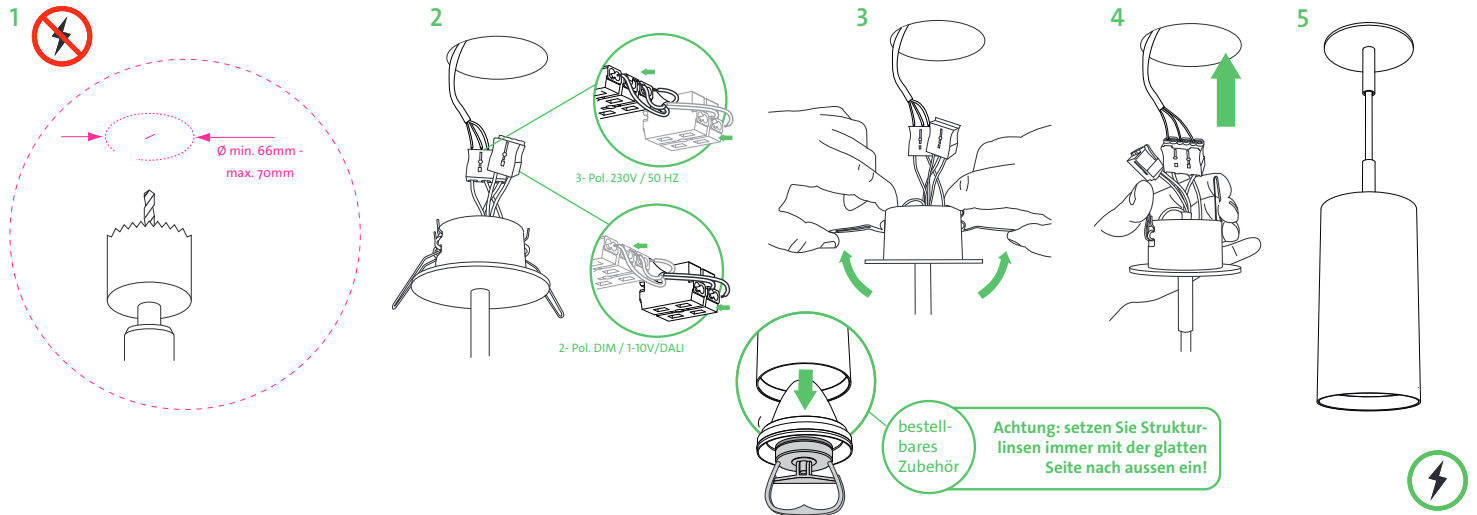


### SCHALTPLAN WIRING DIAGRAM



\*1. 1-10 V: + / -  
2. DALI: DALI 1 / DALI 2

>> Montage nur durch autorisierten Elektroinstallateur!



■ Es freut uns, dass Sie sich für eine mawa-Leuchte entschieden haben.

mawa design GmbH | Stand 03.07.2020 | Irrtümer und technische Änderungen vorbehalten | [www.mawa-design.de](http://www.mawa-design.de)

# seventies se-32

Mounted spotlight

mawa

## Assembly instructions

### Technical Data

Manufacturer:	Mawa Design
Article no.:	se-32
Line voltage:	230 V / 50 Hz
Protection class:	IP20
Degree of protection:	LED Citizen
LED:	700 mA, 3000 K, CRI >90
Power:	26 W
Luminous flux:	2400 lm



### Possible Drivers

1. Roal / Strato 700 mA:	1 - 10 V
Voltage / AC:	120 / 230 / 240 / 277 V ~
Dimming:	10 - 100 %
Spotlight dimensions:	ø 90 mm / L: 150 mm
2. TCI JOLLY DALI BI / 700 mA:	DALI
Voltage / AC:	220 - 240 V ~
Dimming:	0,5 - 100 %
Spotlight dimensions:	ø 90 mm / L: 180 mm

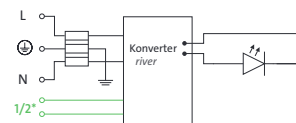
### 3. Cuvée Systems

KCB-24E70ITD-R 5:1P-3 / 700 mA:	trailing edge phase cut
Voltage / AC:	220 / 240 V ~
Dimming:	1 - 100 %
Spotlight dimensions:	ø 90 mm / L: 180 mm

Production serie  
70's tested by

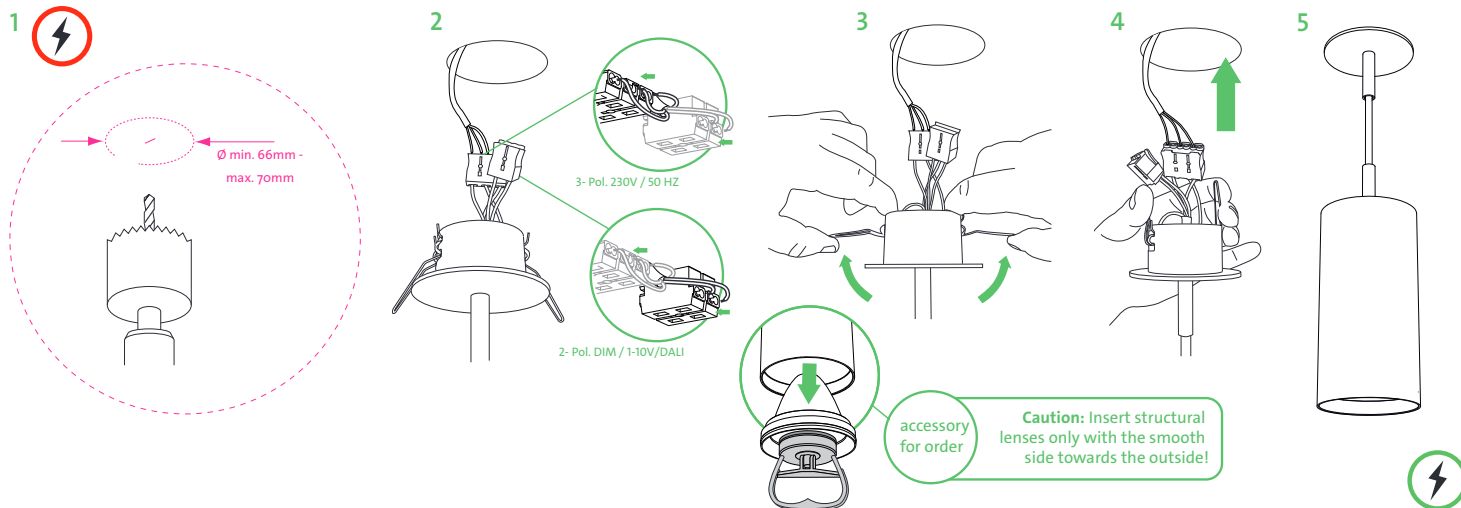


### SCHALTPLAN WIRING DIAGRAM



\*1. 1-10 V: + / -  
2. DALI: DALI 1 / DALI 2

>> The lamp must be assembled and mounted only by an authorised electrician!



■ We are pleased that you have decided in a favour of mawa-light.

mawa design GmbH | statz 03.07.2020 | errors and technical changes reserved | [www.mawa-design.de](http://www.mawa-design.de)