

wi4-ab-1e-kb

DECKENLEUCHTE CEILING LUMINAIRE

mawa®

TECHNISCHE DATEN TECHNICAL DATA



Hersteller *Manufacturer:* mawa
Artikel-Nr. *Article No.:* wi4-ab-1e-kb
Spannung *Voltage:* 220 – 230 V
Netzfrequenz *Power frequency:* 50/60 Hz
Schutzklasse *Protection class:* I
Schutzgrad *Degree of protection:* IP 20
Leuchtmittel *Light source:*

1 × Standard-LED
12,7 W / 700 mA / Vf 18 V

1 × dim2warm-LED
12 W / 350 mA / Vf 36,5 V

Dimmung *Dimming:*

DALI, phasendimmbar oder
Bluetooth dimmbar
*DALI, phase-dimmable or
bluetooth dimmable*

Anschlussleistung *Connected load:*

Standard 15 W
dim2warm 16 W

EEI:

Dieses Produkt enthält eine Lichtquelle
der Energieeffizienzklasse F. (2700 K,
3000 K, dim2warm)
*This product contains a light source of energy
efficiency class F. (2700 K, 3000 K, dim2warm)*

Dieses Produkt enthält eine Lichtquelle
der Energieeffizienzklasse E. (4000 K)
*This product contains a light source of energy
efficiency class E. (4000 K)*

Produktsreihe bauartgeprüft durch
Product series type approved by



VERKABELUNG – PRIMÄRANSCHLUSS WIRING – PRIMARY CONNECTION

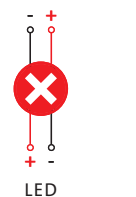
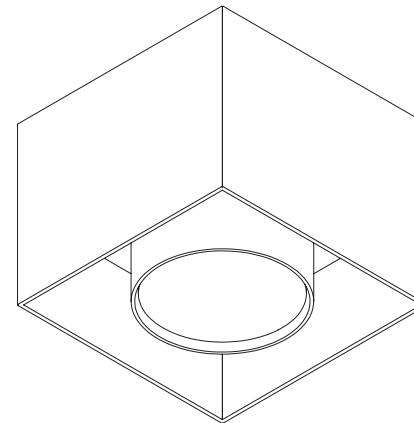
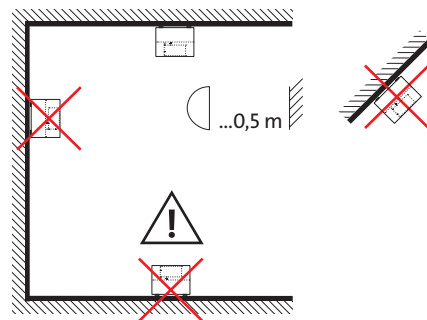
primär *primary*


Erlöschen der Garantie!
Loss of guarantee!

Zerstörung der LED-Platine!
Danger of PCB damage!

sekundär *secondary*

VERKABELUNG – SEKUNDÄRANSCHLUSS WIRING – SECONDARY CONNECTION

Treiber *driver*

Treiber *driver*


WICHTIG *IMPORTANT*

Montage nur durch einen autorisierten Elektro-
installateur! Niemals unter Spannung den Sekun-
däranschluss herstellen oder lösen! Die Lichtquelle
dieser Leuchte darf nur vom Hersteller, einem von
ihm beauftragten Servicetechniker oder einer
vergleichbar qualifizierten Person ersetzt werden.

Nur zur Installation außerhalb des Handbereichs
vorgesehen!

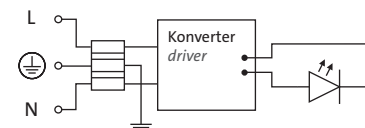
*Mounting only by an authorized electrician! Never
connect or disconnect the secondary connection
under voltage! Light source of luminaire is allowed
to be replaced by manufacturer, a service technician
commissioned by manufacturer or a person with
equivalent qualifications only.*

Only to be installed outside of arm's reach!

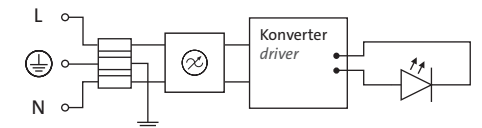
! **Achtung:** Bitte ausschließlich die von mawa
beigestellten Schrauben und Unterlegscheiben
verwenden!

*Attention: Only use the screws and washers
provided by mawa for mounting.*

STANDARD SCHALTPLAN STANDARD WIRING DIAGRAM



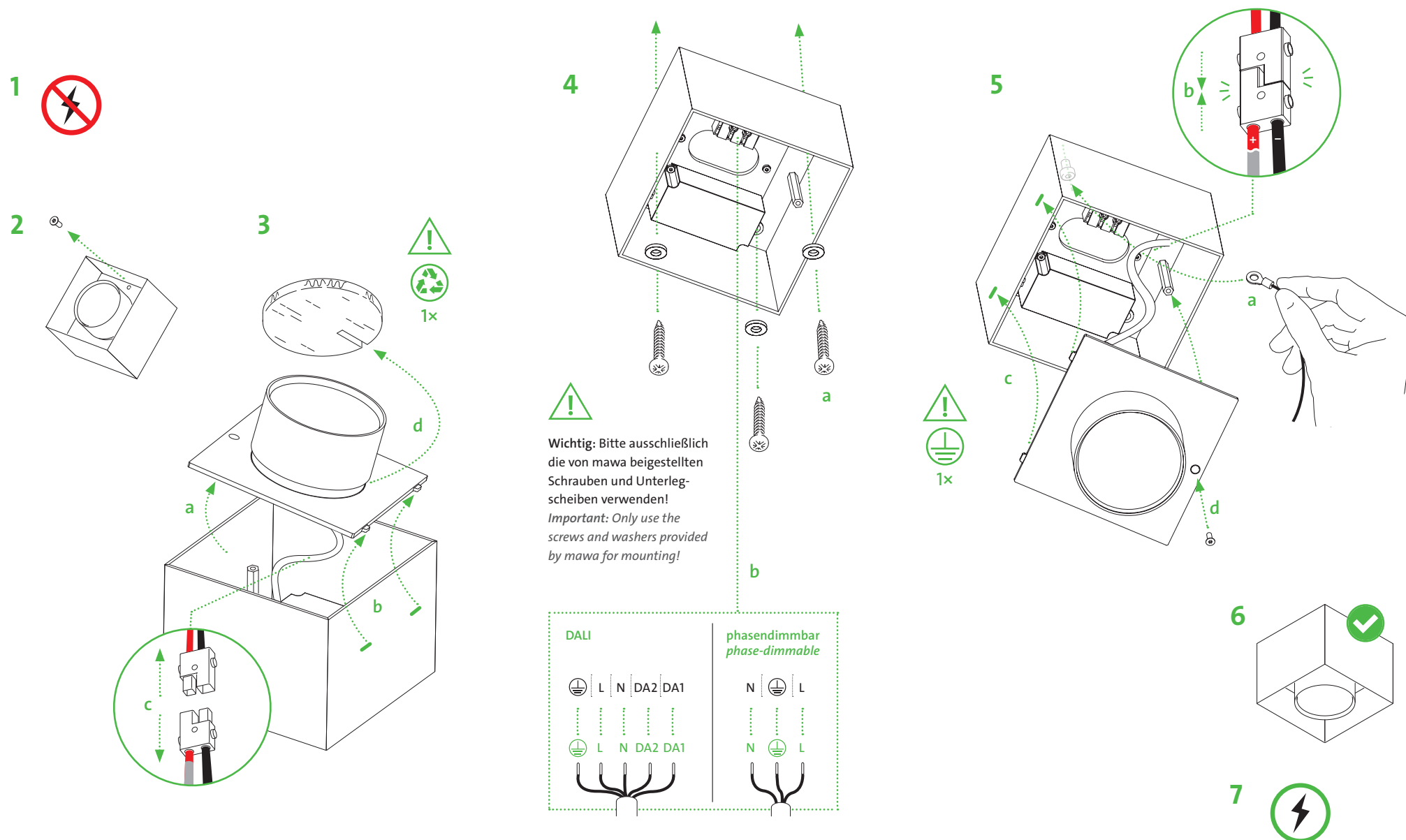
SCHALTPLAN WIRING DIAGRAM BLUETOOTH DIMMER (CBU-TED/-ASD)



■ wi4-ab-1e-kb

DECKENLEUCHTE CEILING LUMINAIRE

mawa®



■ wi4-ab-1e-kb

DECKENLEUCHTE CEILING LUMINAIRE



Wichtig: Druckereinstellung »Tatsächliche Größe« wählen, andernfalls kann der Ausdruck vom eigentlichen Zeichnungsmaßstab abweichen!

IMPORTANT: Please select printer option »real size«, otherwise the printed version could differ from the effective drawing scale!

Prüfmaß / alle Maßangaben in mm!
Test dimension / all dimensions in mm!

