

wi4-ab-4e-kb

DECKENLEUCHTE CEILING LUMINAIRE

mawa®

TECHNISCHE DATEN TECHNICAL DATA



Hersteller *Manufacturer:* mawa
Artikel-Nr. *Article No.:* wi4-ab-4e-kb
Spannung *Voltage:* 220 – 230 V
Netzfrequenz *Power frequency:* 50/60 Hz
Schutzklasse *Protection class:* I
Schutzgrad *Degree of protection:* IP 20
Leuchtmittel *Light source:*

4 × Standard-LED
12,7 W / 700 mA / Vf 18 V

4 × dim2warm-LED
12 W / 350 mA / Vf 36,5 V

Dimmung *Dimming:*

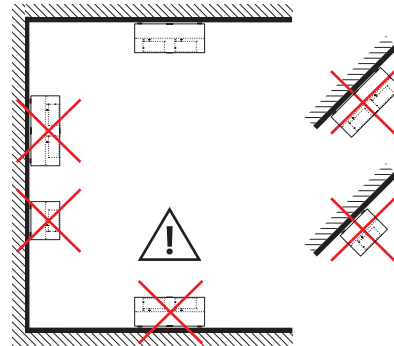
DALI, phasendimmbar
oder Bluetooth dimmbar
*DALI, phase-dimmable
or bluetooth dimmable*

Anschlussleistung *Connected load:* Standard 56 W
dim2warm 54 W

EEI: Dieses Produkt enthält eine Lichtquelle
der Energieeffizienzklasse F. (2700 K,
3000 K, dim2warm)
*This product contains a light source of energy
efficiency class F. (2700 K, 3000 K, dim2warm)*

Dieses Produkt enthält eine Lichtquelle
der Energieeffizienzklasse E. (4000 K)
*This product contains a light source of energy
efficiency class E. (4000 K)*

Produktsreihe bauartgeprüft durch
Product series type approved by



VERKABELUNG – PRIMÄRANSCHLUSS WIRING – PRIMARY CONNECTION

primär *primary*



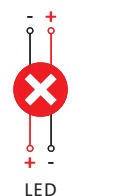
sekundär *secondary*

Erlöschen der Garantie!
Loss of guarantee!

Zerstörung der LED-Platine!
Danger of PCB damage!

VERKABELUNG – SEKUNDÄRANSCHLUSS WIRING – SECONDARY CONNECTION

Treiber *driver*

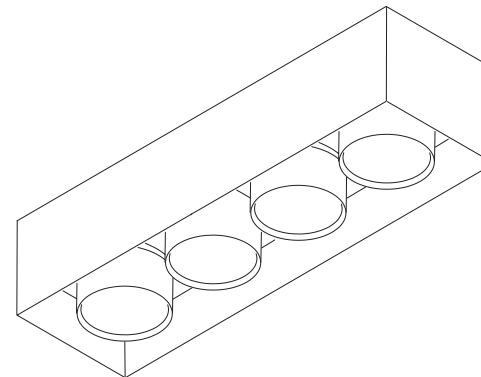


LED

Treiber *driver*



LED



WICHTIG *IMPORTANT*

Montage nur durch einen autorisierten Elektro-
installateur! Niemals unter Spannung den Sekun-
däranschluss herstellen oder lösen! Die Lichtquelle
dieser Leuchte darf nur vom Hersteller, einem von
ihm beauftragten Servicetechniker oder einer
vergleichbar qualifizierten Person ersetzt werden.

Nur zur Installation außerhalb des Handbereichs
vorgesehen!

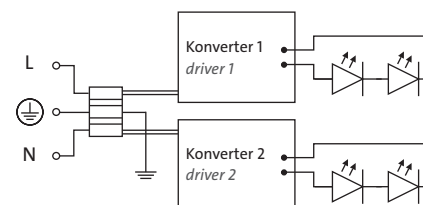
*Mounting only by an authorized electrician! Never
connect or disconnect the secondary connection
under voltage! Light source of luminaire is allowed
to be replaced by manufacturer, a service technician
commissioned by manufacturer or a person with
equivalent qualifications only.*

Only to be installed outside of arm's reach!

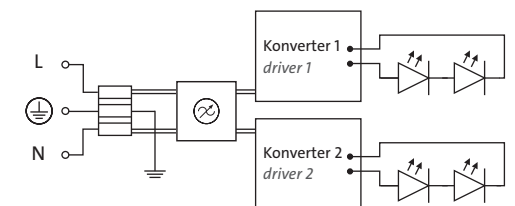
! **Achtung:** Befestigungselemente wie bspw. Dübel
müssen den Gegebenheiten vor Ort entsprechend
ausgewählt werden!

Attention: Wall fixtures such as screw anchors have
to be chosen according to local conditions!

STANDARD SCHALTPLAN STANDARD WIRING DIAGRAM

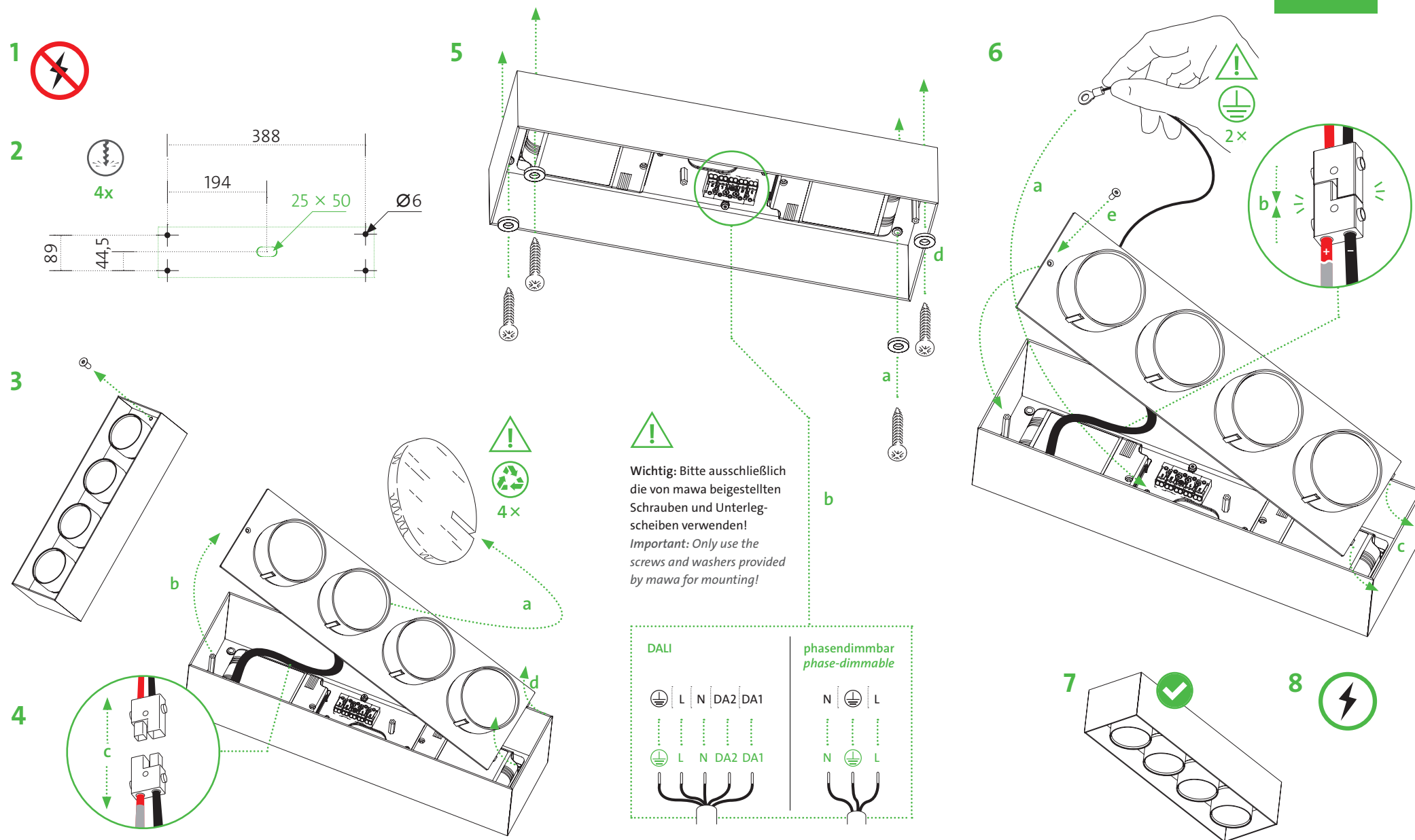


SCHALTPLAN WIRING DIAGRAM BLUETOOTH DIMMER (CBU-TED/-ASD)



■ wi4-ab-4e-kb

DECKENLEUCHTE CEILING LUMINAIRE



■ wi4-ab-4e-kb

DECKENLEUCHTE *CEILING LUMINAIRE*

Wichtig: Druckereinstellung »Tatsächliche Größe« wählen, andernfalls kann der Ausdruck vom eigentlichen Zeichnungsmaßstab abweichen!

IMPORTANT: Please select printer option »real size«, otherwise the printed version could differ from the effective drawing scale!

(Papierformat DIN A3 *paper size 297 × 420 mm*)

