

HE 21 W/830

LUMILUX T5 HE | Leuchtstofflampen 16 mm Stabform, hocheffizient



Anwendungsgebiete

- Öffentliche Gebäude
- Büros
- Shops
- Supermärkte und Warenhäuser
- Industrie

Produktvorteile

- Gute Wirtschaftlichkeit und Effizienz
- Bis zu 20 % wirtschaftlicher als LUMILUX T8
- Bis zu 50 % weniger Volumen als die vergleichbaren T8
- Naturgetreue Farben

Produkteigenschaften

- Lichtausbeute: bis zu 104 lm/W
- Sehr guter Lichtstromerhalt: 90 % über die gesamte Service-Lebensdauer der Lampe
- Lange mittlere Lebensdauer: bis zu 24.000 h (mit EVG QUICKTRONIC)
- Gute Farbwiedergabestufe: 1B (R_a : 80...89)
- Dimmbar



Technische Daten

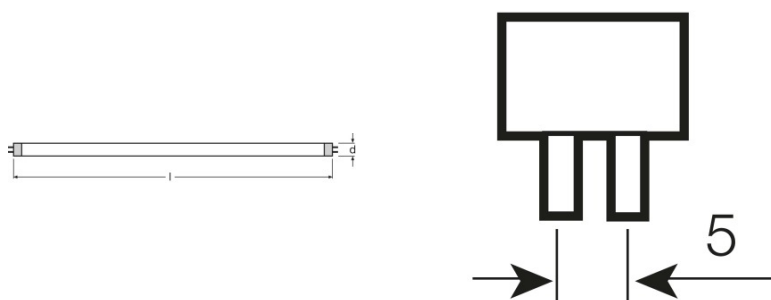
Elektrische Daten

Nennspannung	220 V
Nennleistung	20.60 W
Bemessungslichtausbeute (HF-Daten 25 °C)	92 lm/W
Bemessungsleistung	20.60 W

Photometrische Daten

Farbwiedergabeindex Ra	≥80
Bemessungslichtstrom	1900 lm
Lichtstrom bei 25°C	1900 lm
Lichtstrom bei 35°C	2100 lm
Lichtfarbe	830
Farbtemperatur	3000 K
Nennlichtstrom	1900 lm
Lichtfarbe gemäß EN 12464-1	LUMILUX Warm White
Bemessungs-LLMF bei 2.000 h	0.95
Bemessungs-LLMF bei 4.000 h	0.92
Bemessungs-LLMF bei 6.000 h	0.91
Bemessungs-LLMF bei 8.000 h	0.90
Bemessungs-LLMF bei 12.000 h	0.90
Bemessungs-LLMF bei 16.000 h	0.90
Bemessungs-LLMF bei 20.000 h	0.89

Abmessungen & Gewicht



Rohrdurchmesser	16 mm
Länge	849.0 mm
Länge mit Sockel jedoch ohne Sockelstift	849.00 mm

Produktdatenblatt

Durchmesser	16.0 mm
Maximaler Durchmesser	16.0 mm

Temperaturen

Bemessung.umgeb.temp.maximal.Lichtstrom	35.0 °C
---	---------

Lebensdauer

Nutzlebensdauer	19000 h ¹⁾
Lebensdauer	24000 h ¹⁾
Bem.-Lampenüberlebensfaktor bei 2.000 h	0.99
Bem.-Lampenüberlebensfaktor bei 4.000 h	0.97
Bem.-Lampenüberlebensfaktor bei 6.000 h	0.95
Bem.-Lampenüberlebensfaktor bei 8.000 h	0.92
Bem.-Lampenüberlebensfaktor bei 12.000 h	0.91
Bem.-Lampenüberlebensfaktor bei 16.000 h	0.90
Bem.-Lampenüberlebensfaktor bei 20.000 h	0.85
Betriebsart LLMF/LSF	HF
Bemessungslampenlebensdauer	24000 h
Nennlebensdauer	24000 h

¹⁾ Mit Warmstart EVG

Zusätzliche Produktdaten

Socket (Normbezeichnung)	G5
Quecksilbergehalt der Lampe	2.5 mg
Fachgerecht zu entsorgen nach WEEE	Ja
Anmerkung zum Produkt	Nur für EVG-Betrieb geeignet./Die Lampen sind ausgelegt für Leuchteninnentemperaturen von 30...40 °C, das Lichtstrom-Optimum wird bei 35 °C erreicht.

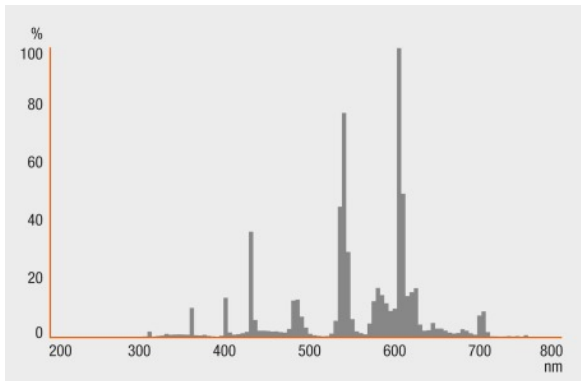
Einsatzmöglichkeiten

Dimmbar	Ja
Innenanwendung	Ja

Zertifikate & Standards

Energieeffizienzklasse	A+
Energieverbrauch	23 kWh/1000h

Lichtverteilung



Strahlungsverteilung

Systemgarantie

OSRAM System+ Garantie in Kombination mit OSRAM-EVG

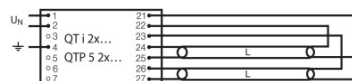


Garantie

Sicherheitshinweise

Im Falle eines Lampenbruchs: www.osram.de/lampenbruch

Produktdatenblatt



Schaltplan

Schaltplan

Verpackungsinformationen

Produkt-Code	Produkt-Bezeichnung	Verpackungseinheit (Stück pro Einheit)	Abmessungen (Länge x Breite x Höhe)	Volumen	Gewicht brutto
4050300464800	HE 21 W/830	Versandschachtel 40	900 mm x 92 mm x 194 mm	16.06 dm ³	3622.00 g
4050300591506	HE 21 W/830	Versandschachtel 20	887 mm x 90 mm x 110 mm	8.78 dm ³	2134.00 g

Die genannten Produktnummern beschreiben die kleinste bestellbare Mengeneinheit. Eine Versandeinheit kann mehrere Einzelprodukte beinhalten. Als Bestellmenge verwenden Sie bitte das Ein- oder Mehrfache einer Versandeinheit.

Referenzen / Verweise

Mehr Information zur Systemgarantie und die gesamten Garantiebedingungen finden Sie im Internet unter www.osram.de/systemgarantie

Haftungsausschluss

Änderungen und Irrtümer vorbehalten. Vergewissern Sie sich, dass Sie immer den neuesten Stand verwenden.

HE 21 W/830

LUMILUX T5 HE | Leuchtstofflampen 16 mm Stabform, hocheffizient

Produkt-Bezeichnung	EVG-Bezeichnung	EAN	Benennungsleistung + Verlustleistung	Nennstrom	Lichtstrom bei 35°C	Anzahl Brennstellen
FH 21W/830 HE	QT-ECO 1x18-21/220-240 S	4050300794907	23.00 W	0.17 A	1800 lm	1
	QT-FIT 5 1x14-35	4008321971234	23.00 W	0.11 A	1900 lm	1
	QT-FIT 5 2x14-35	4008321971258	46.00 W	0.22 A	1900 lm	2
	QTi 1x14/24/21/39 GII	4008321383334	24.00 W	0.11 A	1900 lm	1
	QTi 1x21/39 DIM	4050300870564	23.10 W	0.11 A	1900 lm	1
	QTi 1x28/54/35/49 GII	4008321383358	24.00 W	0.11 A	1900 lm	1
	QTi 1x35/49/80 GII	4008321383372	25.00 W	0.11 A	1900 lm	1
	QTi 2x14/24/21/39 GII	4008321383396	45.00 W	0.20 A	1900 lm	2
	QTi 2x21/39 DIM	4050300870694	45.00 W	0.21 A	1900 lm	2
	QTi 2x28/54/35/49 GII	4008321383419	45.00 W	0.20 A	1900 lm	2
	QTi 2x35/49/80 GII	4008321658951	49.00 W	0.23 A	2000 lm	2
	QTi DALI 1x21/39 DIM	4050300870366	23.10 W	0.11 A	1900 lm	1
	QTi DALI 2x21/39 DIM	4050300870489	45.00 W	0.21 A	1900 lm	2
	QTP5 1x14-35	4008321329035	24.00 W	0.11 A	1900 lm	1
	QTP5 2x14-35	4008321329073	45.00 W	0.20 A	1900 lm	2
	QTz5 1x21	4052899019126	23.00 W	0.17 A	1800 lm	1