

HE 35 W/830

LUMILUX T5 HE | Leuchtstofflampen 16 mm Stabform, hocheffizient



Anwendungsgebiete

- Öffentliche Gebäude
- Büros
- Shops
- Supermärkte und Warenhäuser
- Industrie

Produktvorteile

- Gute Wirtschaftlichkeit und Effizienz
- Bis zu 20 % wirtschaftlicher als LUMILUX T8
- Bis zu 50 % weniger Volumen als die vergleichbaren T8
- Naturgetreue Farben

Produkteigenschaften

- Lichtausbeute: bis zu 104 lm/W
- Sehr guter Lichtstromerhalt: 90 % über die gesamte Service-Lebensdauer der Lampe
- Lange mittlere Lebensdauer: bis zu 24.000 h (mit EVG QUICKTRONIC)
- Gute Farbwiedergabestufe: 1B (R_a : 80...89)
- Dimmbar



Technische Daten

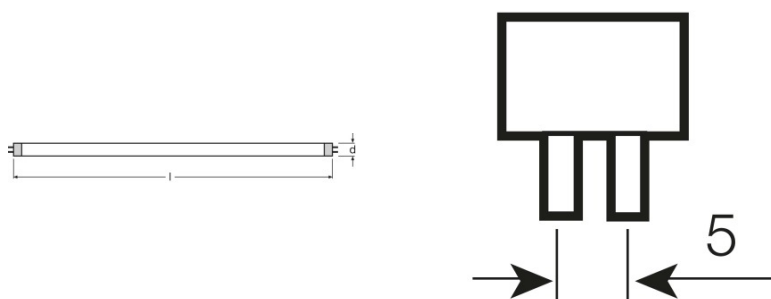
Elektrische Daten

Nennspannung	209 V
Nennleistung	35.50 W
Bemessungslichtausbeute (HF-Daten 25 °C)	94 lm/W
Bemessungsleistung	35.50 W
Lampenstrom	0.17000 A

Photometrische Daten

Farbwiedergabeindex Ra	≥80
Bemessungslichtstrom	3320 lm
Lichtstrom bei 25°C	3320 lm
Lichtstrom bei 35°C	3650 lm
Lichtfarbe	830
Farbtemperatur	3000 K
Nennlichtstrom	3320 lm
Lichtfarbe gemäß EN 12464-1	LUMILUX Warm White
Bemessungs-LLMF bei 2.000 h	0.95
Bemessungs-LLMF bei 4.000 h	0.92
Bemessungs-LLMF bei 6.000 h	0.91
Bemessungs-LLMF bei 8.000 h	0.90
Bemessungs-LLMF bei 12.000 h	0.90
Bemessungs-LLMF bei 16.000 h	0.90
Bemessungs-LLMF bei 20.000 h	0.89

Abmessungen & Gewicht



Rohrdurchmesser	16 mm
Länge	1463.0 mm

Produktdatenblatt

Länge mit Sockel jedoch ohne Sockelstift	1449.00 mm
Durchmesser	16.0 mm
Maximaler Durchmesser	16.0 mm

Temperaturen

Bemessung.umgeb.temp.maximal.Lichtstrom	35.0 °C
---	---------

Lebensdauer

Nutzlebensdauer	19000 h ¹⁾
Lebensdauer	24000 h ¹⁾
Bem.-Lampenüberlebensfaktor bei 2.000 h	0.99
Bem.-Lampenüberlebensfaktor bei 4.000 h	0.97
Bem.-Lampenüberlebensfaktor bei 6.000 h	0.95
Bem.-Lampenüberlebensfaktor bei 8.000 h	0.92
Bem.-Lampenüberlebensfaktor bei 12.000 h	0.91
Bem.-Lampenüberlebensfaktor bei 16.000 h	0.90
Bem.-Lampenüberlebensfaktor bei 20.000 h	0.85
Betriebsart LLMF/LSF	HF
Bemessungslampenlebensdauer	24000 h
Nennlebensdauer	24000 h

¹⁾ Mit Warmstart EVG

Zusätzliche Produktdaten

Sockel (Normbezeichnung)	G5
Quecksilbergehalt der Lampe	2.5 mg
Fachgerecht zu entsorgen nach WEEE	Ja
Anmerkung zum Produkt	Nur für EVG-Betrieb geeignet./Die Lampen sind ausgelegt für Leuchteninnentemperaturen von 30...40 °C, das Lichtstrom-Optimum wird bei 35 °C erreicht.

Einsatzmöglichkeiten

Dimmbar	Ja
Innenanwendung	Ja

Zertifikate & Standards

Energieeffizienzklasse	A+
Energieverbrauch	40 kWh/1000h

Lichtverteilung



Strahlungsverteilung

Systemgarantie

OSRAM System+ Garantie in Kombination mit OSRAM-EVG

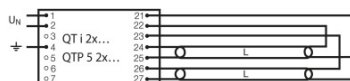
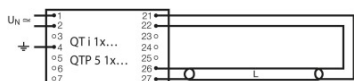


Garantie

Sicherheitshinweise

Im Falle eines Lampenbruchs: www.osram.de/lampenbruch

Produktdatenblatt



Schaltplan

Schaltplan

Verpackungsinformationen

Produkt-Code	Produkt-Bezeichnung	Verpackungseinheit (Stück pro Einheit)	Abmessungen (Länge x Breite x Höhe)	Volumen	Gewicht brutto
4050300464763	HE 35 W/830	Versandschachtel 40	1500 mm x 93 mm x 194 mm	27.06 dm ³	6258.00 g
4050300591469	HE 35 W/830	Versandschachtel 20	1482 mm x 83 mm x 104 mm	12.79 dm ³	3450.00 g

Die genannten Produktnummern beschreiben die kleinste bestellbare Mengeneinheit. Eine Versandeinheit kann mehrere Einzelprodukte beinhalten. Als Bestellmenge verwenden Sie bitte das Ein- oder Mehrfache einer Versandeinheit.

Referenzen / Verweise

Mehr Information zur Systemgarantie und die gesamten Garantiebedingungen finden Sie im Internet unter
 ▶ www.osram.de/systemgarantie

Haftungsausschluss

Änderungen und Irrtümer vorbehalten. Vergewissern Sie sich, dass Sie immer den neuesten Stand verwenden.

HE 35 W/830

LUMILUX T5 HE | Leuchtstofflampen 16 mm Stabform, hocheffizient

Produkt-Bezeichnung	EVG-Bezeichnung	EAN	Benennungsleistung + Verlustleistung	Nennstrom	Lichtstrom bei 35°C	Anzahl Brennstellen
FH 35W/830 HE	QT 1x35 DIM	4008321640376	38.60 W	0.17 A	3300 lm	1
	QT 2x35 DIM	4008321640475	77.30 W	0.34 A	3150 lm	2
	QT-FIT 5 1x14-35	4008321971234	38.00 W	0.17 A	3200 lm	1
	QT-FIT 5 2x14-35	4008321971258	78.00 W	0.35 A	3300 lm	2
	QTi 1x14/24/21/39 GII	4008321383334	39.00 W	0.18 A	3300 lm	1
	QTi 1x28/54/35/49 GII	4008321383358	38.00 W	0.17 A	3300 lm	1
	QTi 1x35/49/80 DIM	4050300870540	37.80 W	0.17 A	3300 lm	1
	QTi 1x35/49/80 GII	4008321383372	38.00 W	0.17 A	3300 lm	1
	QTi 2x14/24/21/39 GII	4008321383396	76.00 W	0.35 A	3300 lm	2
	QTi 2x28/54/35/49 GII	4008321383419	76.00 W	0.35 A	3300 lm	2
	QTi 2x35/49/80 DIM	4050300870984	74.00 W	0.34 A	3300 lm	2
	QTi 2x35/49/80 GII	4008321658951	77.00 W	0.36 A	3400 lm	2
	QTi 2x35/49 DIM	4050300870670	74.50 W	0.33 A	3300 lm	2
	QTi DALI 1x35/49/80 DIM	4050300870342	37.80 W	0.17 A	3300 lm	1
	QTi DALI 2x35/49/80 DIM	4050300870441	74.00 W	0.34 A	3300 lm	2
	QTi DALI 2x35/49 DIM	4050300870465	74.50 W	0.33 A	3300 lm	2
	QTP5 1x14-35	4008321329035	38.00 W	0.17 A	3300 lm	1
	QTP5 2x14-35	4008321329073	75.00 W	0.33 A	3300 lm	2