

maigrau

DATENBLÄTTER **DATA SHEETS**

EUROPA | EUROPE
2018/19_2

gültig ab | valid from 01.10.2017
Deutschland & Europa | Germany & Europe

Lehnleuchte für diffuse Beleuchtung

Die Leuchte besteht aus einem massiven Holzgestell und einem textilen Leuchtschirm, welcher das Leuchtmittel umgibt. Das Leuchtmittel ist nicht im Lieferumfang enthalten. Die meisten dimmbaren Leuchtmittel mit E27 Fassung können verwendet werden.* Die Stromversorgung erfolgt über einen stufenlos dimmbaren Schnurdimmer. Das Gummikabel kann im Holzgestell integriert werden. Schalt- und dimmbar per Fuß durch Drücken des Schnurdimmers.

Schalten: kurzes Drücken; Dimmen: langes Drücken

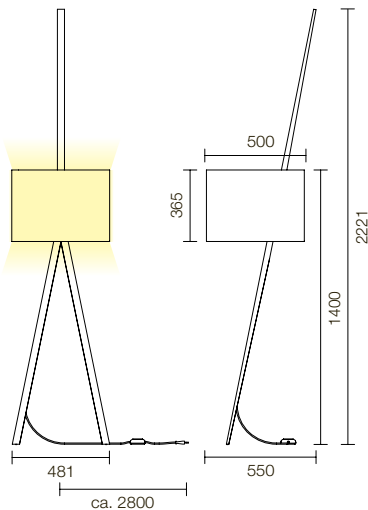
Design: maigrau _Update 2017

Floor lamp for diffuse illumination

The luminaire consists of a solid wooden stand and a textile lampshade, which surrounds the illuminant. The illuminant is not included. Nearly all dimmable illuminants with E27 base are suitable.* Power supply via continuously dimmable cord dimmer. The rubber cable can be integrated in the wooden stand as needed. Switching and dimming by foot via the cord dimmer.

Switching: by pressing briefly; Dimming: by pressing and holding

Design: maigrau _Update 2017



LUCA Modell

Artikelnummer	Item number
Produktgruppe	Product category
Fassung; Leuchtmittel	Socket; light source
Energieeffizienz	Energy efficiency
Lichtaustritt	Light emission
Eingangsspannung	Voltage / frequency
Leuchtmittelleistung	Light source power
Integrierter Dimmer	Integrated dimmer
Netzstecker	Plug
Empfohlener Einsatz	Recommended usage
Schutzklasse; Schutzart	Safety and protection class
Gewicht	Weight
Verpackungseinheiten	Package unit and size
Material	
Leuchtschirm	Lampshade
Gestell	Lamp stand
Verbindungsstück	Connecting part
Kabelkonfektion	Cable unit

IP 20

LUCA LEAN

02.1001.XX.XX

Stehleuchte

floor lamp

E27; dimmbar (exkl.)

E 27; dimmable (excl.)

A++-E

direkt und indirekt

direct and indirect

230 V/50 Hz

max. 150 W

Ja, kabelintegriert

yes, cable integrated

Type C (Euro)

Wohnen und Objekt

residential and public

II; IP 20

4,0 kg

4.0 kg

1-2; 580x495x1200 mm

Textil PA, PVC, Stahl pulverbeschichtet

textile PA, PVC, steel powder-coated

Massivholz geölt oder gebeizt und lackiert

solid wood oiled or stained and varnished

Stahl pulverbeschichtet

steel powder-coated

Gummi, Kunststoff und technische Komponenten

rubber, synthetic and technical components



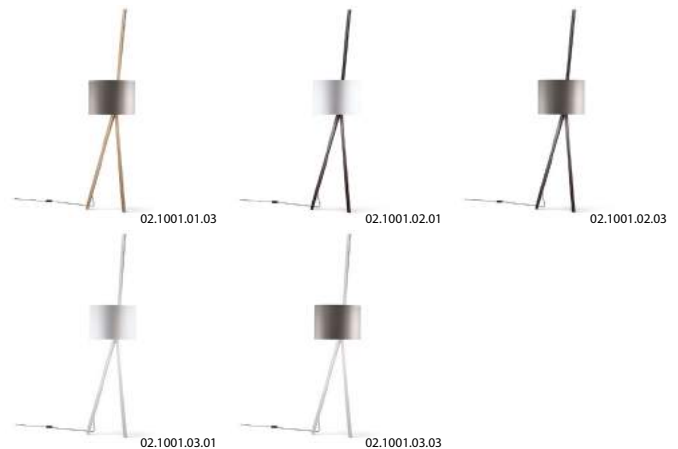
<http://www.luca.maigrau.com>

* Hier finden Sie alle Informationen online, sowie eine Liste mit einem aktuellen LED-Leuchtmittelvergleich für die LUCA Schnurdimmer. (Referenznummer auf der Rückseite des Dimmers.)

* Here you will find all information online and a up-to-date LED-arrangement list for all LUCA cord dimmers. The reference code you will find on the back of your cord dimmer.



02.1001.01.01



Stehleuchte für diffuse Beleuchtung

Die Leuchte besteht aus einem massiven Holzgestell und einem textilen Leuchtschirm, welcher das Leuchtmittel umgibt. Das Leuchtmittel ist nicht im Lieferumfang enthalten. Die meisten dimmbaren Leuchtmittel mit E27 Fassung können verwendet werden.* Die Stromversorgung erfolgt über einen stufenlos dimmbaren Schnurdimmer. Das Gummikabel kann im Holzgestell integriert werden. Schalt- und dimmbar per Fuß durch Drücken des Schnurdimmers.

Schalten: kurzes Drücken; Dimmen: langes Drücken

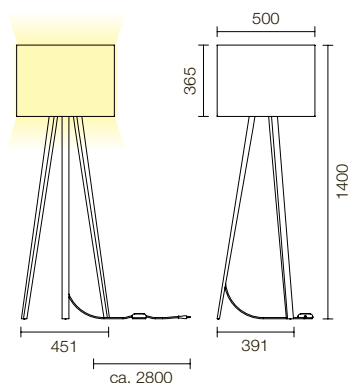
Design: maigrau _Update 2017

Floor lamp for diffuse illumination

The luminaire consists of a solid wooden stand and a textile lampshade, which surrounds the illuminant. The illuminant is not included. Nearly all dimmable illuminants with E27 base are suitable.* Power supply via continuously dimmable cord dimmer. The rubber cable can be integrated in the wooden stand as needed. Switching and dimming by foot via the cord dimmer.

Switching: by pressing briefly; Dimming: by pressing and holding

Design: maigrau _Update 2017



Einheit: mm
Unit: mm

LUCA Modell

Artikelnummer
Item number
Produktgruppe
Product category
Fassung; Leuchtmittel
Socket; light source
Energieeffizienz
Energy efficiency
Lichtaustritt
Light emission
Eingangsspannung
Voltage / frequency
Leuchtmittelleistung
Light source power
Integrierter Dimmer
Integrated dimmer
Netzstecker
Plug
Empfohlener Einsatz
Recommended usage
Schutzklasse; Schutzart
Safety and protection class
Gewicht
Weight
Verpackungseinheiten
Package unit and size

Material

Leuchtschirm
Lampshade
Gestell
Lamp stand
Verbindungsteil
Connecting part
Kabelkonfektion
Cable unit

IP 20

LUCA STAND

02.1002.XX.XX

Stehleuchte
floor lamp
E27; dimmbar (exkl.)
E 27; dimmable (excl.)
A++-E

direkt und indirekt
direct and indirect
230 V/50 Hz

max. 150 W

Ja, kabelintegriert
yes cable integrated
Typ C (Euro)

Wohnen und Objekt
residential and public
II; IP 20

4,0 kg
4.0 kg
1-2; 580x495x1200 mm

Textil PA, PVC, Stahl pulverbeschichtet
textile PA, PVC, steel powder-coated
Massivholz geölt oder gebeizt und lackiert
solide wood oiled or stained and varnished
Stahl pulverbeschichtet
steel powder-coated
Gummi, Kunststoff und technische Komponenten
rubber, synthetic and technical components



<http://www.luca.maigrau.com>

* Hier finden Sie alle Informationen online, sowie eine Liste mit einem aktuellen LED-Leuchtmittelvergleich für die LUCA Schnurdimmer. (Referenznummer auf der Rückseite des Dimmers.)

* Here you will find all informatoin online and a up-to-date LED-arrangement list for all LUCA cord dimmers. The reference code you will find on the back of your cord dimmer.



02.1002.01.01



02.1002.01.03



02.1002.02.01



02.1002.02.03



02.1002.03.01



02.1002.03.03

LUCA STAND HIGH

maigrau

Technisches Datenblatt
Technical Data Sheet

Stehleuchte für diffuse Beleuchtung

Die Leuchte besteht aus einem massiven Holzgestell und einem textilen Leuchtschirm, welcher das Leuchtmittel umgibt. Das Leuchtmittel ist nicht im Lieferumfang enthalten. Die meisten dimmbaren Leuchtmittel mit E27 Fassung können verwendet werden*. Die Stromversorgung erfolgt über einen stufenlos dimmbaren Schnurdimmer. Das Gummikabel kann im Holzgestell integriert werden. Schalt- und dimmbar per Fuß durch Drücken des Schnurdimmers.

Schalten: kurzes Drücken; Dimmen: langes Drücken

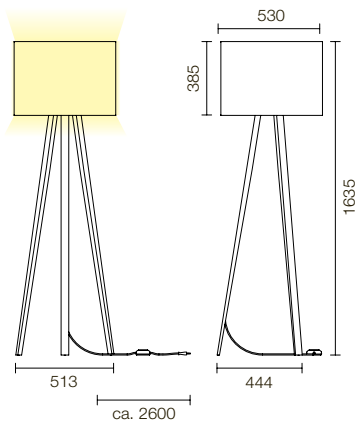
Design: maigrau _Update 2017

Floor lamp for diffuse illumination

The luminaire consists of a solid wooden stand and a textile lampshade, which surrounds the illuminant. The illuminant is not included. Nearly all dimmable illuminants with E27 base are suitable*. Power supply via continuously dimmable cord dimmer. The rubber cable can be integrated in the wooden stand as needed. Switching and dimming by foot via the cord dimmer.

Switching: by pressing briefly; Dimming: by pressing and holding

Design: maigrau _Update 2017



Einheit: mm
Unit: mm

LUCA Modell

Artikelnummer
Item number
Produktgruppe
Product category
Fassung; Leuchtmittel
Socket light source
Energieeffizienz
Energy efficiency
Lichtaustritt
Light emission
Eingangsspannung
Voltage / frequency
Leuchtmittleistung
Light source power
Integrierter Dimmer
Integrated dimmer
Netzstecker
Plug
Empfohlener Einsatz
Recommended usage
Schutzklasse; Schutzart
Safety and protection class
Gewicht
Weight
Verpackungseinheiten
Package unit and size

Material

Leuchtschirm
Lampshade
Gestell
Lamp stand
Verbindungssteil
Connecting part
Kabelkonfektion
Cable unit
Blende/Diffusor
Cover/Diffuser

IP 20

LUCA STAND HIGH

02.1003.XX.XX

Stehleuchte
floor lamp
E27; dimmbar (exkl.)
E 27; dimmable (excl.)
A++-E

direkt und indirekt
direct and indirect
230 V/50 Hz

max. 150 W

Ja, kabelintegriert
yes cable integrated
Typ C (Euro)

Wohnen und Objekt
residential and public
II; IP 20

5,5 kg
5.5 kg
1-2; 580x495x1430 mm

Textil PA, PVC, Stahl pulverbeschichtet
textile PA, PVC, steel powder-coated
Massivholz geölt oder gebeizt und lackiert
solid wood oiled or stained and varnished
Stahl pulverbeschichtet
steel powder-coated
Gummi, Kunststoff und technische Komponenten
rubber, synthetic and technical components
Acrylglas satiniert
acrylic glass, satinized



<http://www.luca.maigrau.com>

* Hier finden Sie alle Informationen online, sowie eine Liste mit einem aktuellen LED-Leuchtmittelvergleich für die LUCA Schnurdimmer. (Referenznummer auf der Rückseite des Dimmers.)

* Here you will find all informatoin online and a up-to-date LED-arrangement list for all LUCA cord dimmers. The reference code you will find on the back of your cord dimmer.



02.1003.01.01



02.1003.01.03



02.1003.02.01



02.1003.02.03



02.1003.03.01



02.1003.03.03

LUCA STAND LITTLE

maigrau

Technisches Datenblatt
Technical Data Sheet

Tischleuchte für diffuse Beleuchtung

Die Leuchte besteht aus einem massiven Holzgestell und einem textilen Leuchtschirm, welcher das Leuchtmittel umgibt. Das Leuchtmittel ist nicht im Lieferumfang enthalten. Die meisten dimmbaren Leuchtmittel mit E27 Fassung können verwendet werden.* Die Stromversorgung erfolgt über einen stufenlos dimmbaren Schnurdimmer. Das Gummikabel kann im Holzgestell integriert werden. Schalt- und dimmbar per Hand durch Drücken des Schnurdimmers.

Schalten: kurzes Drücken; Dimmen: langes Drücken

Design: maigrau_Update 2017

Table lamp for diffuse illumination

The luminaire consists of a solid wooden stand and a textile lampshade, which surrounds the illuminant. The illuminant is not included. Nearly all dimmable illuminants with E27 base are suitable.* Power supply via continuously dimmable cord dimmer. The rubber cable can be integrated in the wooden stand as needed. Switching and dimming by hand via the cord dimmer.

Switching: by pressing briefly; Dimming: by pressing and holding

Design: maigrau_Update 2017

LUCA Modell

Artikelnummer
Item number
Produktgruppe
Product category
Fassung; Leuchtmittel
Socket; light source
Energieeffizienz
Energy efficiency
Lichtaustritt
Light emission
Eingangsspannung
Voltage / frequency
Leuchtmittleistung
Light source power
Integrierter Dimmer
Integrated dimmer
Netzstecker
Plug
Empfohlener Einsatz
Recommended usage
Schutzklasse; Schutzart
Safety and protection class
Gewicht
Weight
Verpackungseinheiten
Package unit and size
Material
Leuchtschirm
Lampshade
Gestell
Lamp stand
Verbindungsstück
Connecting part
Kabelkonfektion
Cable unit

IP 20     

LUCA STAND LITTLE

02.1004.XX.XX

Tischleuchte
table lamp
E27; dimmbar (exkl.)
E 27; dimmable (excl.)
A++-E

direkt und indirekt
direct and indirect
230 V/50 Hz

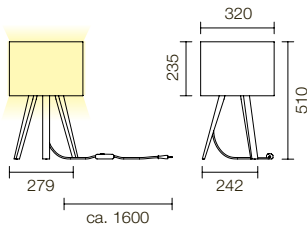
max. 150 W

Ja, kabelintegriert
yes cable integrated
Typ C (Euro)

Wohnen und Objekt
residential and public
II; IP 20

2,0 kg
2.0 kg
1-2; 420x420x420 mm

Textil PA, PVC, Stahl pulverbeschichtet
textile PA, PVC, steel powder-coated
Massivholz geölt oder gebeizt und lackiert
solid wood oiled or stained and varnished
Stahl pulverbeschichtet
steel powder-coated
Gummi, Kunststoff und technische Komponenten
rubber, synthetic and technical components



Einheit: mm
Unit: mm



<http://www.luca.maigrau.com>

* Hier finden Sie alle Informationen online, sowie eine Liste mit einem aktuellen LED-Leuchtmittelvergleich für die LUCA Schnurdimmer. (Referenznummer auf der Rückseite des Dimmers.)

* Here you will find all informatoin online and a up-to-date LED-arrangement list for all LUCA cord dimmers. The reference code you will find on the back of your cord dimmer.



02.1004.01.01



02.1004.01.03



02.1004.02.01



02.1004.02.03



02.1004.03.01



02.1004.03.03

LIGHT 130 | 60 | 45

Technisches Datenblatt
Technical Data Sheet

maigrau

Stehleuchte für diffuse Beleuchtung

LED Steh-, Boden- und Tischleuchte für diffuse Beleuchtung. Die Leuchten bestehen aus einem Holzsockel und einem textilen Leuchtschirm, welcher das LED Leuchtmittel umgibt. Das LED Leuchtmittel ist austauschbar. Stromversorgung erfolgt über integrierten, stufenlos dimmbaren LED Trafo. Das Gummikabel kann nach Bedarf ab- bzw. aufgerollt werden. Schalt- und dimmbar per Hand auf der Oberseite der Leuchte per Druckschalter.

Schalten: kurzes Drücken; Dimmen: langes Drücken

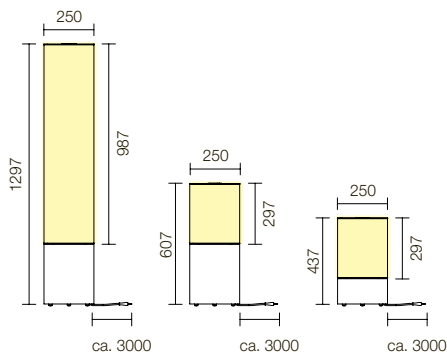
Design: maigrau _2015/16

Floor lamp for diffuse illumination

LED floor and table lamps for diffuse illumination. The luminaires consist of a wooden base and a textile lampshade, which surrounds the LED illuminant. The LED illuminant is interchangeable. Power supply via integrated, continuously dimmable LED transformer. The rubber cable can be rolled up/off as needed. Switching and dimming by hand on top of the luminaire via a pressure switch.

Dimming: by pressing and holding

Design: maigrau _2015/16



Einheit: mm
Unit: mm

LIGHT Modelle

Artikelnummer

Item number

Produktgruppe

Product category

Leuchtmittel

Light source

Energieeffizienz

Energy efficiency

Lichtaustritt

Light emission

Lichtstrom der Lichtquelle

Luminous flux

Lichtfarbe, Lichtausbeute

Light colour, light efficiency

Farbwiedergabeindex CRI

Colour rendering index

Farbverschiebung

Colour shift

Eingangsspannung

Voltage / frequency

Eingangsleistung

Input power

Leuchtmittleistung

Light source power

Mittlere Lebensdauer

Average durability

Integrierter Dimmer

Integrated dimmer

Netzstecker

Plug

Empfohlener Einsatz

Recommended usage

Schutzklasse; Schutzart

Safety and protection class

Gewicht

Weight

Verpackungseinheiten

Package unit and size

Material

Leuchtschirm

Lampshade

Sockel

Base

Leuchtmittel

Light source

Schalteinheit/Blende

Switchgear unit/cover

IP 20

CE

RoHS

LIGHT 130

02.1013.XX.XX

Stehleuchte

floor lamp

LED

A++

indirekt

indirect

3780 lm

2700 K, 109 lm/W

RA > 93

u'v' 0,006 @ Tc LED 85 °C

230 V/50 Hz

typ. 30,6 W

30 W

> 50.000 h

> 50,000 h

Ja, kabelintegriert

yes, cable integrated

Type C (Euro)

Wohnen und Objekt

residential and public

II; IP 20

9,0 kg

9.0 kg

1; 290x590x1200 mm

Textil PA, PVC, Stahl pulverbeschichtet

textile PA, PVC, steel powder-coated

Schichtholz geölt oder gebeizt und lackiert, MDF,

Stahl pulverbeschichtet/verzinkt, Kunststoff

plywood oiled or stained and varnished, MDF,

steel powder-coated/galvanised, synthetic

Aluminium, Stahl verzinkt, technische Komponenten

aluminium, steel galvanised, technical components

Aluminium matt verchromt, Acrylglas satiniert

aluminium chrome plated matt, acrylic glass, satinized

LIGHT 60 / 45

02.1012/11.XX.XX

Boden - Tischleuchte

floor and table lamp

LED

A++

indirekt

indirect

1260 lm

2700 K, 109 lm/W

RA > 93

u'v' 0,006 @ Tc LED 85 °C

230 V/50 Hz

typ. 10,6 W

10 W

> 50.000 h

> 50,000 h

Ja, kabelintegriert

yes, cable integrated

Type C (Euro)

Wohnen und Objekt

residential and public

II; IP 20

6,5 kg / 5,5 kg

6.5 kg / 5.5 kg

1-2; 290x590x600 mm



02.1103.01.01_02.1102.01.01_02.1101.01.01



02.1103.02.01_02.1102.02.01_02.1101.02.01



02.1103.03.01_02.1102.03.01_02.1101.03.01



<http://www.light.maigrau.com>

* Hier finden Sie alle Informationen online.

* Here you will find all information online.

TURN HIGH & LOW

Technisches Datenblatt
Technical Data Sheet

maigrau

Satztische | Beistelltisch und Couchtisch

Die **Satztische TURN HIGH und TURN LOW** lassen sich ideal zusammen kombinieren, können aber auch einzeln eingesetzt werden. Damit kann flexibel auf unterschiedliche Raumsituationen eingegangen werden. Die Tischbeine der Satzstische sind aus Massivholz gefertigt und geben den Satzstischen die nötige Standfestigkeit. Zum Aufbau der Satzstische werden die Tischbeine in die Unterseite der mit Edelfurnier belegten Schichtholzplatte geschraubt.
Design: maigrau _2010/12

Nesting table | side table and coffee table

The **nesting tables TURN HIGH and TURN LOW** can be ideally combined with one another, but can also be used individually. This allows a flexible approach to different spatial situations. The legs of the nesting tables are made of solid wood for added stability. For assembling the tables, the legs are screwed into the underside of the plywood panel covered with veneer.
Design: maigrau _2010/12

TURN Modelle

Artikelnummer
Item number
Produktgruppe
Product category
Max. zulässige Belastung
Max. permissible load
Empfohlener Einsatz
Recommended usage
Gewicht
Weight
Verpackungseinheiten
Package unit and size

TURN HIGH

01.1032.XX.XX

Beistelltisch
Side table
30 kg

Wohnen und Objekt
residential and public

3,5 kg

3.5 kg

1-2; 600x600x130 mm

TURN LOW

01.1033.XX.XX

Couchtisch
Coffee table
30 kg

Wohnen und Objekt
residential and public

5,5 kg

5.5 kg

1-2; 720x720x130 mm

Material

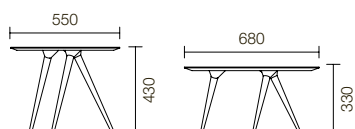
Tischplatte

Tabletop

Tischbeine

Table legs

Schichtholz furniert und Massivholz geölt oder
gebeizt und lackiert, Stahl verzinkt
plywood and solid wood oiled or stained and varnished, steel galvanised
Massivholz geölt oder gebeizt und lackiert, Stahl
verzinkt
solid wood oiled or stained and varnished, steel
galvanised



Einheit: mm
Unit: mm



<http://www.turn.maigrau.com>

* Hier finden Sie alle Informationen online.

* Here you will find all information online.



01.1032.02.02_01.1033.02.02

01.1032.03.03_01.1033.03.03

01.1032.04.04_01.1033.04.04

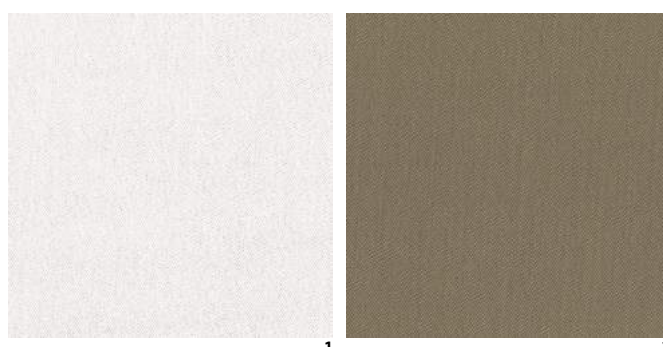
Textilfarben der Leuchtschirme für die Kollektionen LUCA (Standard: 1 + 2) und LIGHT (Standard: 1).

PVC Folie, 75% VI + 25% PA

Colours of the textile used for the lamp shades. Collection LUCA (standard: 1 + 2) and collection LIGHT (standard: 1)

PVC Im, 75% VI + 25% PA

1
Textil weiß
textile white
2
Textil bronzegrau textile
bronze grey



Holzoberflächen aller Holzteile der Produkte aus den Kollektionen LUCA (Standard: 1, 2, 3), LIGHT (Standard: 1, 2, 3) und TURN Standard: 1, 2, 3, 4).

1 Eiche natur, Hartwachsöl

2 Eiche geräuchert gebeizt, Naturholzeffektlack

3 Esche weiß lackiert; Pigmentlack RAL 9010

4 Esche schwarz lackiert; Pigmentlack RAL 9005

(In Kombination mit dem Naturprodukt Holz können

RAL - Farbtöne leicht abweichen.)

wooden surfaces of all products of the collections LUCA (standard: 1, 2, 3), LIGHT (standard: 1, 2, 3) and TURN standard: 1, 2, 3, 4).

1 Oak natural finish, oiled

2 Oak smoked stained, clear varnished

3 Ash white varnished; RAL 9010

4 Ash white varnished RAL 9005

(In combination with the natural product wood colours may differ from RAL.)

1
Eiche natur
Oak natural finish
2
Eiche geräuchert
Oak smoked



3
weiß
white
4
schwarz
black