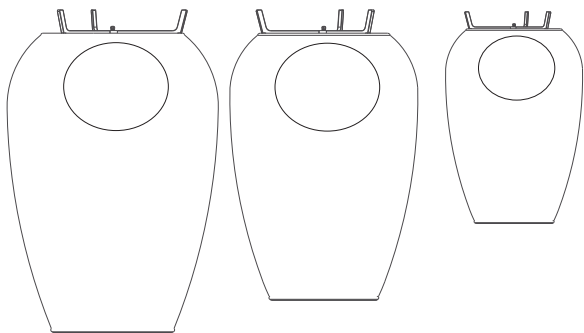


AMPHORA 01-02-03

Alex Fernández Camps  
&  
Gonzalo Milà



Instrucciones de montaje  
*Assembly instructions*

#### DATOS / DATA

LUMINARIA / *LUMINAIRE* AMPHORA 01-02-03  
TIPOLOGIA / *TYPOLÓGIE* / *FLOOR*  
AÑO / *YEAR* 2013

#### MADE IN SPAIN

Producto producido íntegramente en Barcelona.

*Product entirely produced in Barcelona*

#### TESTS

Este producto ha sido sometido a las pruebas de seguridad eléctrica: continuidad, aislamiento, rigidez dieléctrica y tomatierra.

*This product has been subjected to the electrical safety test for: continuity, insulation, dielectric strength.*

#### MATERIAS PRIMAS / RAW MATERIALS

Pantalla fabricada en fibra sintética de HDEP. Resistente a rayos UV y agentes atmosféricos. Respetuoso con el medio ambiente.

*Shade made of synthetic fibers HDEP. Resistance to UV rays and atmospheric agents. Environment friendly.*

#### INSTRUCCIONES DE LIMPIEZA CLEANING INSTRUCTIONS

No emplear alcohol ni disolventes, utilizar un paño suave.

*Do not use alcohol or solvents, use only a soft cloth.*

BOVER

BOVER IL·LUMINACIÓ & MOBILIARI SL

Avinguda Catalunya, 173  
Pol. Ind. Sud  
08440 Cardedeu  
Barcelona · Spain

Tels.: +34 93 871 31 52 / +34 93 844 47 54  
Fax: +34 93 846 20 89  
e-mail: [info@bover.es](mailto:info@bover.es)  
e-mail: [export@bover.es](mailto:export@bover.es)  
[www.bover.es](http://www.bover.es)



Solo aislamiento básico. Las partes accesibles están conectadas a una toma de tierra. Toma de tierra: obligatoria

*Only basic insulation accessible conductors are earthed. Earthing compulsory.*



Todos los productos están fabricados siguiendo las normas de seguridad y electromagnetismo de Europa: EN 60598-1, EN 60598-2-1, EN 60598-2-4 y marcado CE.

*All products are manufactured according to the set safety and electromagnetism standards of Europe: EN 60598-1, EN 60598-2-1, EN 60598-2-4 and marked CE.*



2xMAX 15W E27 LED



#### DATOS TÉCNICOS / TECHNICAL DATA

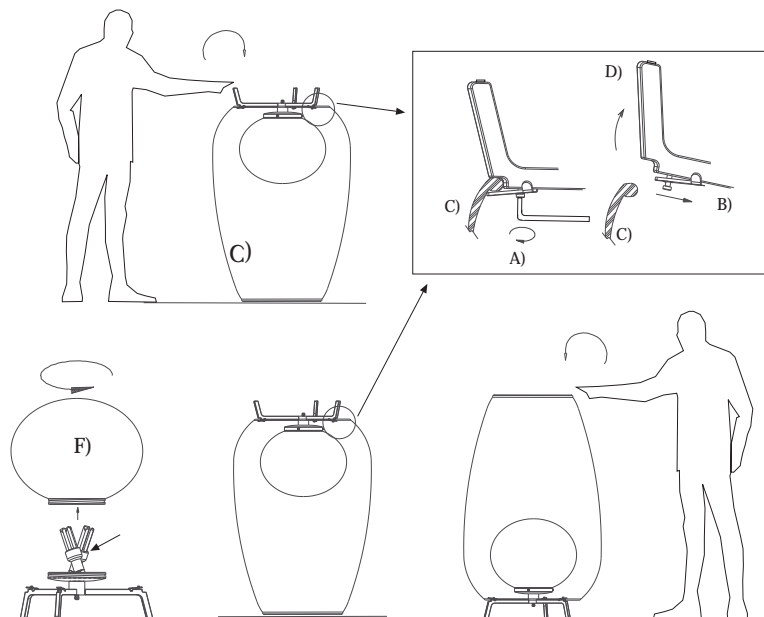
Luminaria apta para exterior. IP66  
Factor de potencia: 0.5  
Tensión de entrada: 220-240V~50Hz

*Light for outdoor. IP66  
Power factor: 0.5  
Input voltage: 220-240 V~50Hz*

#### NOTA DE AVISO / NOTE

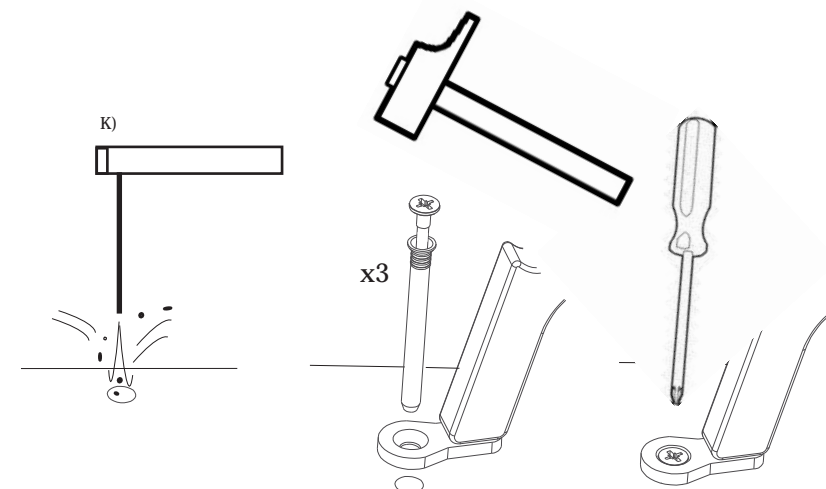
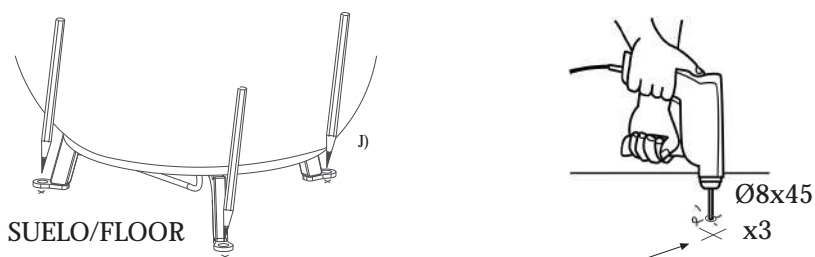
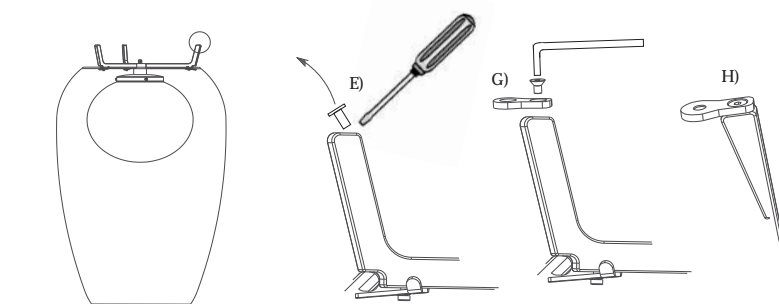
Si el cable flexible o cordón de esta luminaria está dañado, debe sustituirse exclusivamente por el fabricante o su servicio técnico o una persona de cualificación equivalente con objeto de evitar cualquier riesgo.

*In case the flexible wire gets damaged, it must be replaced only and exclusively by the manufacturer, its technical service or any other qualified person in order to avoid any risk.*



#### OPCIONAL / *OPTIONAL*

#### INSTALACIÓN EXTERIOR / *OUTDOOR INSTALLATION*



#### AVISO / *WARNING*

Para el correcto funcionamiento y durabilidad de la luminaria se recomienda que la instalación sea realizada por un profesional.

*For the unit to work correctly and to last longer, it is recommended that the installation is carried out by a professional.*



#### IMPORTANTE / *IMPORTANT*

Desconectar la conexión de red antes de ser manipulada y realizar el cambio de lámparas sólo cuando se haya enfriado.

*Disconnect from the mains before handling and only change the bulb when it has cooled down.*



#### TORNILLERÍA INCLUIDA / *FIXINGS INCLUDED*

Llave allen, 3 x Taco clabable 8x80 y 3 x DIN7991 M6x10A2  
*Allen key, 3 x Hammerfix 8x80 and 3x DIN7991 M6x10A2*



#### INSTRUCCIONES DE MONTAJE *ASSEMBLY INSTRUCTIONS*

##### CAMBIO DE BOMBILLAS/ *CHANGE LIGHT BULBS:*

Poner lámpara boca abajo.

*Place the lamp upside down.*

Aflojar los tornillos interiores A sin llegar a sacarlos de todo, con la llave allen (incluida).

*Unscrew the interior screws A with allen key (included) but do not take them out.*

Deslizar la pieza B hacia la izquierda y extraer el pie D.

*Slide the part B to the left and extract the base D.*

Desmontar la pantalla F girandola, poner bombillas y repetir la operación al contrario para volver a colocar la pantalla.

*Dismount shade F by turning it, place light bulbs and redo the opposite to place the shade lamp.*

#### INSTALACIÓN EXTERIOR

#### *OUTDOOR INSTALLATION:*

Anclaje por impacto con taco y tornillo. Apto para hormigón, hormigón hueco, hormigón ligero, ladrillo, ladrillo hueco y piedra natural.

*Hammerfix assembled anchor saw-tooth. Suitable for concrete, hollow concrete, lightweight concrete, brick, hollow brick and natural stone.*

Extraer los tapones E de plástico del trípode con la ayuda de un destornillador plano.

*Pull the E plastic caps out from the tripod by using a flat screwdriver.*

Colocar pieza G y montarla en trípode por el lado mas estrecho y fijarla con el tornillo avellanado allen. Mirar el sentido de los avellanados en la imagen H.

*Mount piece G on the tripod by screwing the narrowest side with a sunk screw Allen. Look at image H to check correct direction for the countersink.*

Hacer 3 marcas en el suelo según imagen J. Hacer tres 3 taladros en el suelo de Ø8x45, en dichas marcas J.

*Make 3 marks on the floor like in picture J, drill three holes Ø8x45 on the floor according to the marks J.*

Extraer con aire los restos de material del agujero K.

*Take the air out of the holes K.*

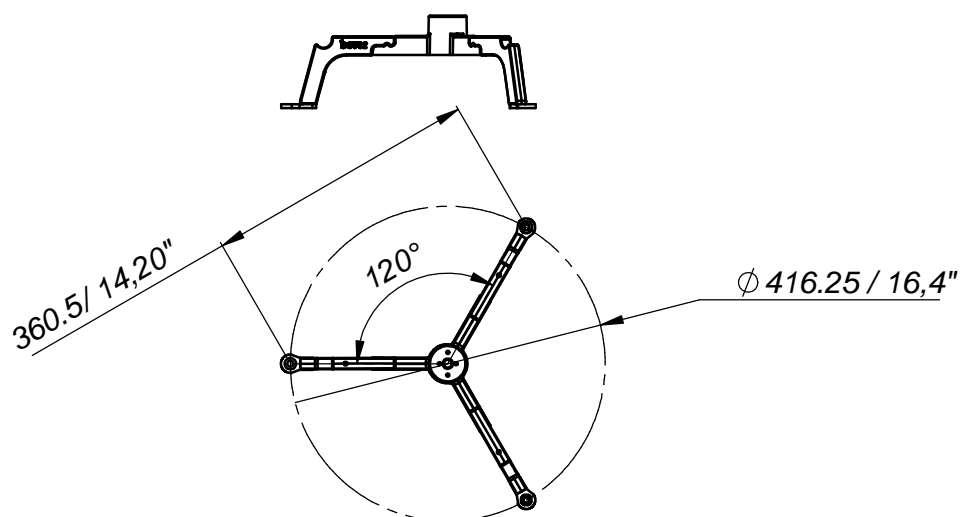
Colocar la lámpara sobre los agujeros y clavar el conjunto clavo-taco al suelo L.

*Place the lamp on the holes and pin both nails and pegs on the floor L.*

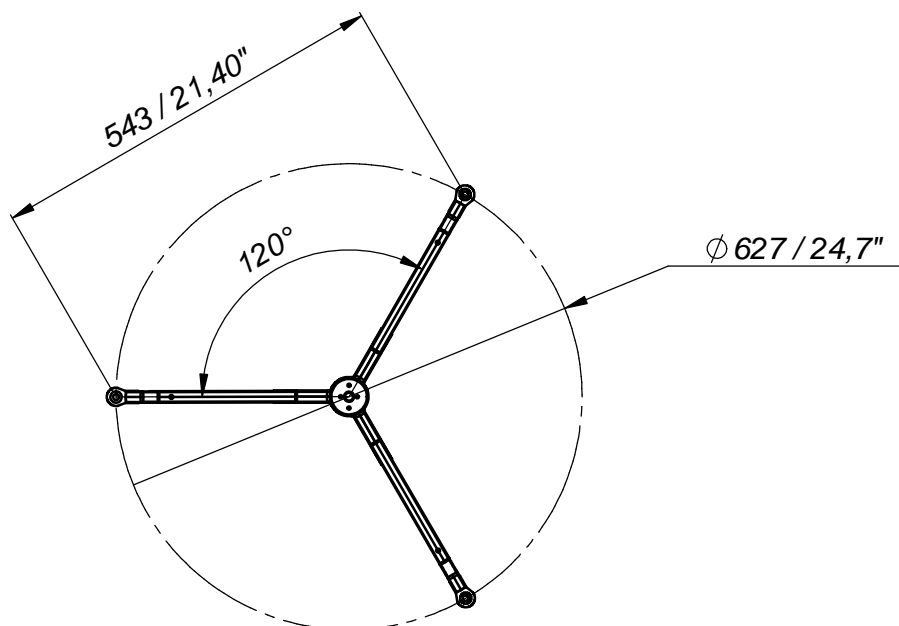
Acabar de insertar el tornillo con un destornillador M.

*Finally screw the bolt by using the screwdriver M.*

AMPHORA 01



AMPHORA 02



AMPHORA 03

