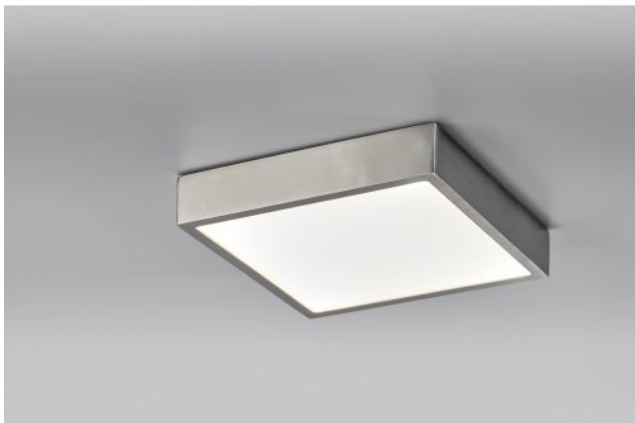


Lupia Licht


Venox MD



Oberfläche

- nikiel
- czarny
- biały

Technical details

Kraj produkcji	 Niemcy
Producent	Lupia Licht
Stopień ochrony / Stopień ochrony IP	IP20
Zawartość opakowania	LED
napięcie przydatność	230 - 240 Volt
tworzywo	aluminium, Szkło akrylowe
ściemnianie	ściemnialna kontroli faz przyciemniania
Moc w watach	24 W
LED	Łącznie
Strumień świetlny w lm	1.800
Temperatura barwowa w stopniach Kelvina	3.000 biała ciepła
wymiana żarówek:	u producenta / w fabryce
Dimensions	H 4 cm B 23 cm L 23 cm

Opis

The Lupia Licht Venox MD has a square shape with a length and width of 22.5 cm each. Its height is 4.3 cm. The light is emitted glare-free downwards from the LED ceiling light. The Venox MD is available in the surfaces black, white and matt nickel. A powerful LED with a colour temperature of 3,000 Kelvin warm white is included. The Venox MD is dimmable with a trailing edge phase dimmer.