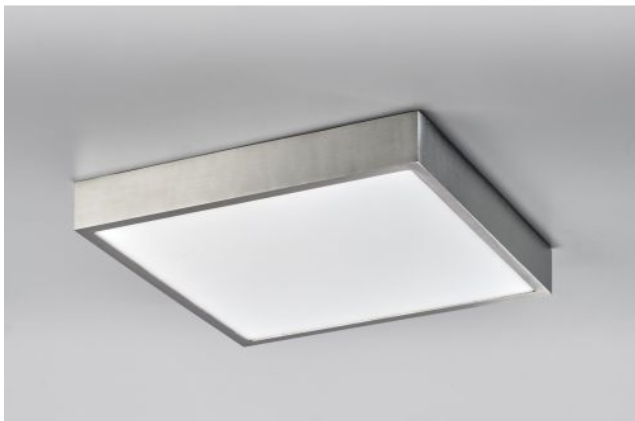


Lupia Licht


Venox LD



Oberfläche

- nikiel
- czarny
- biały

Technical details

Kraj produkcji	 Niemcy
Producent	Lupia Licht
Stopień ochrony / Stopień ochrony IP	IP20
Zawartość opakowania	LED
napięcie przydatność	230 - 240 Volt
tworzywo	aluminium, Szkło akrylowe
ściemnianie	ściemnialna kontroli faz przyciemniania
Moc w watach	28 W
Strumień świetlny w lm	2.250
Temperatura barwowa w stopniach Kelvina	3.000 biała ciepła
wymiana żarówek:	u producenta / w fabryce
Dimensions	H 4 cm B 30 cm L 30 cm

Opis

The Lupia Licht Venox LD is a square ceiling lamp with a length and width of 30 cm each. Its height is 4.3 cm. The lamp emits its light glare-free downwards. The Venox LD is available in the surfaces black, white and matt nickel. A powerful LED with a colour temperature of 3,000 Kelvin warm white is included. The Venox LD is dimmable with a trailing edge phase dimmer.