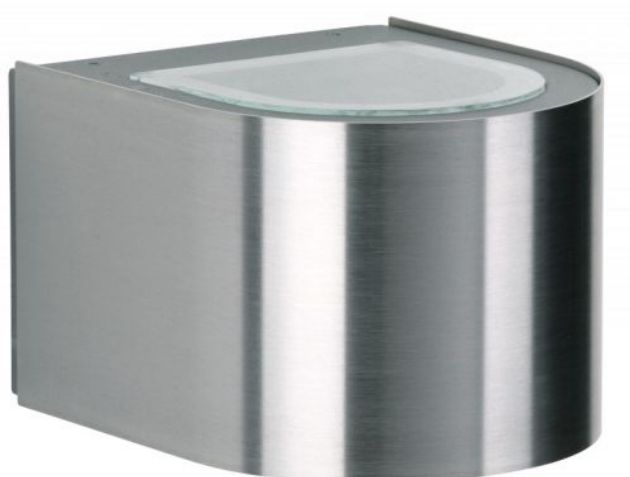



Albert

Wall Spotlight 2337



Technical details

Kraj produkcji	 Niemcy
Producent	Albert
Stopień ochrony / Stopień ochrony IP	IP44
Zawartość opakowania	LED
napięcie przydatność	230 - 240 Volt
tworzywo	aluminium, stal nierdzewna, szkło borokrzemowe
ściemnianie	ściemnialna kontroli faz przyciemniania
LED	łącznie
Wskaźnik oddawania barw	80 - 89
Strumień świetlny w lm	660
Temperatura barwowa w stopniach Kelvina	3.000 biała ciepła
wymiana żarówek:	na miejscu
wydajność systemu	2 x 3 Watt
Dimensions	H 10 cm B 12 cm L 15 cm

Opis

The Albert 2337 wall spotlight is made of stainless steel and corrosion-resistant cast aluminium. This lamp is 15 cm long, 12 cm wide and 9.5 cm high. The wall lamp with 2-sided light emission, wide at the top and bottom, has a bulb cover made of borosilicate glass. The 2337 wall spotlight by the German manufacturer Albert is suitable for outdoor use and comes with a mounting plate. The lamp has a replaceable LED bulb.